



FBK bokafal magasító fugaelem

/Alaplemez-fal, földlemez-fal munkafuga készítés/

AQUAFLEXACTIV FBK bokafalmagasító fugaelem, aktív bentonit duzzadó bevonattal.

Elhelyezés:

Az FBK elemek U profilra meghajtott zsalukosárba belehegesztett függőleges, 20 cm-es magas horganyzott fugaelemmel készülnek. Az alaplemez felső hálójára szerelve az alaplemezzel együtdolgozó bokafal képződik, amely meghosszabbítja a víz útját. A fugaelemezen lévő aktív bentonitos bevonatcsík tovább növeli az FBK+ elemek ellenállóságát víz behatolásával szemben.

A toldásokat aktív bentonitos ütköztetésekkel, átlapolással oldjuk meg, a teljes elem rögzítését a felső háléhoz történő kötözéssel biztosítjuk. A zsalukosarat a toldásoknál egymáshoz, és a betonozás idejére a fugaelem felett is kb. 40 cm-ként kötöző dróttal át kell hurkolni, hogy a friss beton ne feszítse szét, illetve a kosár függőleges falai egy síkban maradjanak.

Az íves kialakítás esetén /íves falú tartályok/ érdekében a zsalukosarakat egészen a függőlegesen álló fugaelemig be kell vágni egy vagy két helyen, attól függően, hogy milyen sugarú ívet kell kialakítani. Az ív belső oldalán „V” alakban ki kell vágni a kosarat, hogy zárhasson, a külső íven ez szükségtelen. Kívül a zsalukosár anyagából lesabott plusz darabbal minden elnyíló hézagot ki kell pótolni! Az átlapolásoknál itt is nélkülözhetetlen a hézagmentesség! Amennyiben az átlapoláshoz esik az ív kialakítása, célszerű a két lemezt egyenes szakaszú törésként együtt futtatni.

Mint minden síkból kiálló elem vagy szerkezet esetében gondoskodni kell a sérülésmentességről /pl.: letaposás, átlukasztás, vágás etc./. A fugaelem épsége, függőleges helyzete és sértetlen aktív bevonata a vízzáróság szempontjából alapvető fontosságú.

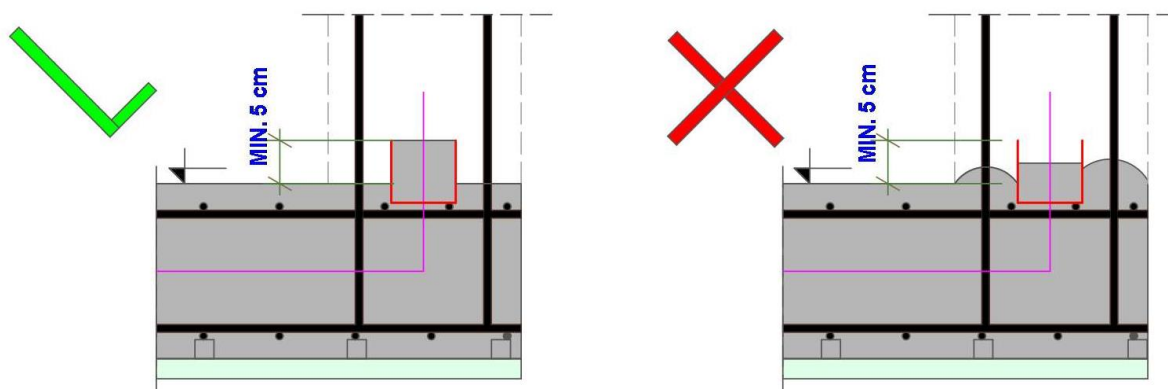
Helyszínen tartás:

Az elemeket környezeti hatásoktól védett helyen kell tárolni, beépítésük alatt fokozottan kell figyelni a bentonit bevonat sérülés mentességére! Szükség esetén a sérült bentonit bevonatot a helyszínen pótolni, cserélni kell.

Beton bedolgozási útmutató:

Ügyelni kell arra, hogy a zsalukosárba a teljes magasságáig jól tömörített beton kerüljön, fészkesedések nem megengedettek. A bebetonozott FBK elemek a végleges betonozott síkból mindenhol min. 5 cm-t ki kell álljanak. Ezzel biztosítható a bokafal tervezett funkciója, a víz útjának meghosszabbítása. A fal betonacél kitüskézése és az FBK elem közötti beton kifolyása nem megengedett, betonozás közben azt a végleges síkra kell kialakítani. Ezért nem tanácsos a betonpumpából nagy nyomással az FBK elemekbe engedni a betont. Korrekt bokafal úgy készíthető, ha az FBK kosárba a frissbetont egy betonozó ember az alaplemez lehúzója előtt belapátolja. Ezzel biztosítható, hogy az FBK elem ne sérüljön és a bokafal az előírt magasságig bebetonozásra kerüljön.

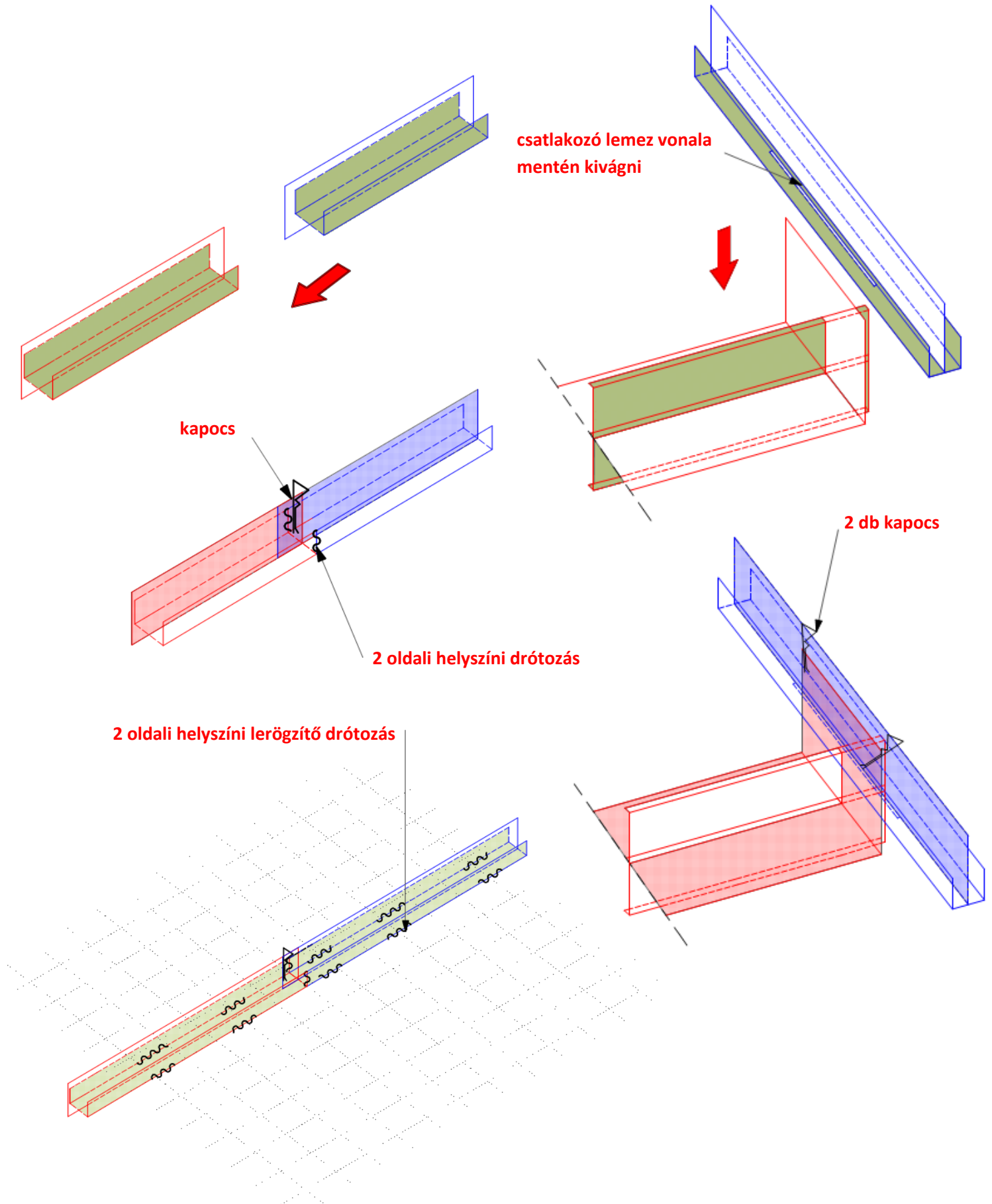
A bentonit bevonatos lemezre ráfröccsenő beton, és cementlevet el kell távolítani a betonozási munkák folyamán!





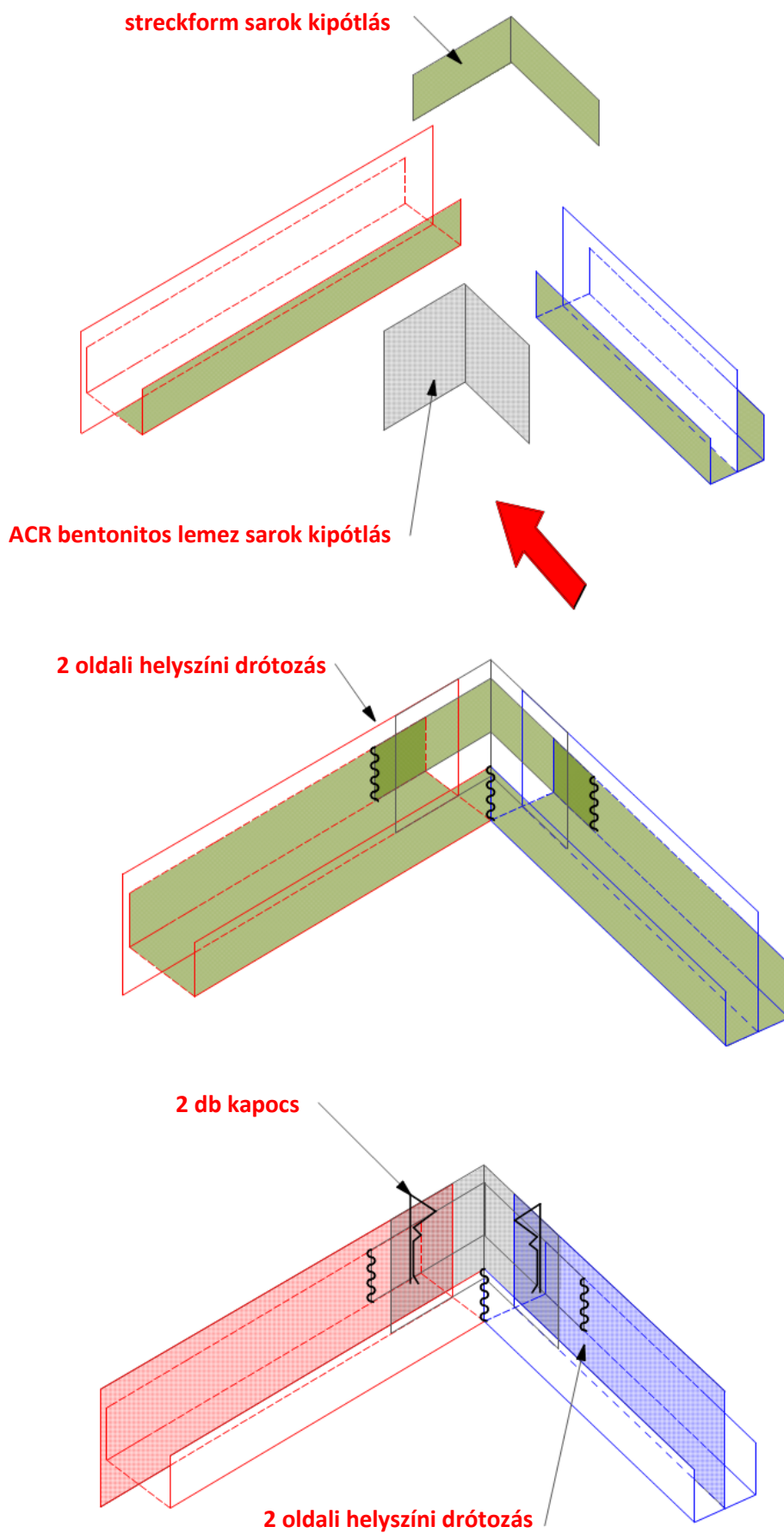
Toldás csatlakoztatás

FBK bokafal- F/AS síkváltó csatlakoztatás



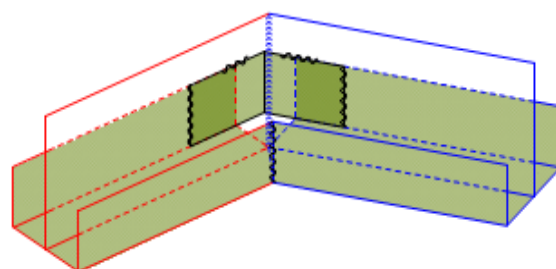
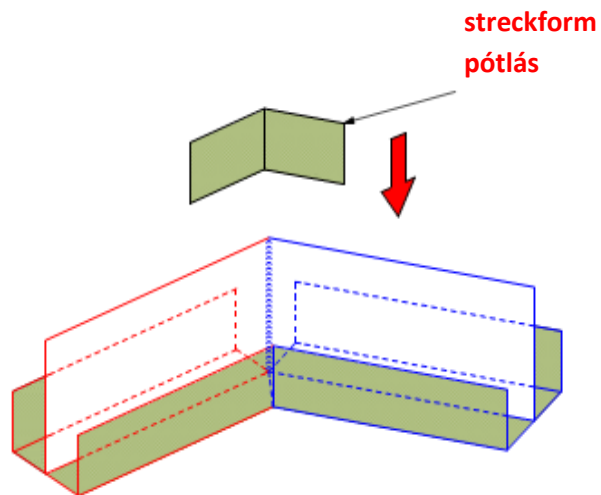
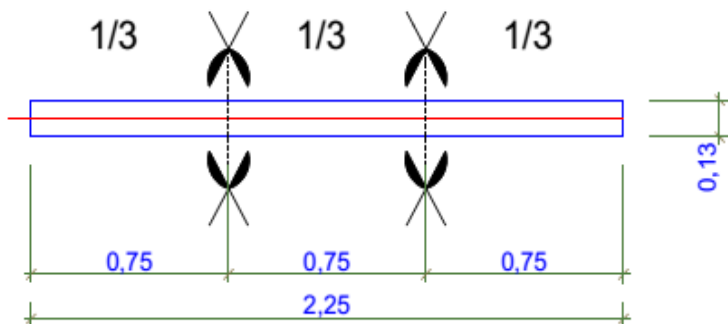


Sarok kialakítás





Ív kialakítás



helyszíni drótozás 40-50 cm-ként,
betonozáskor az oldalak
kinyomódása ellen

