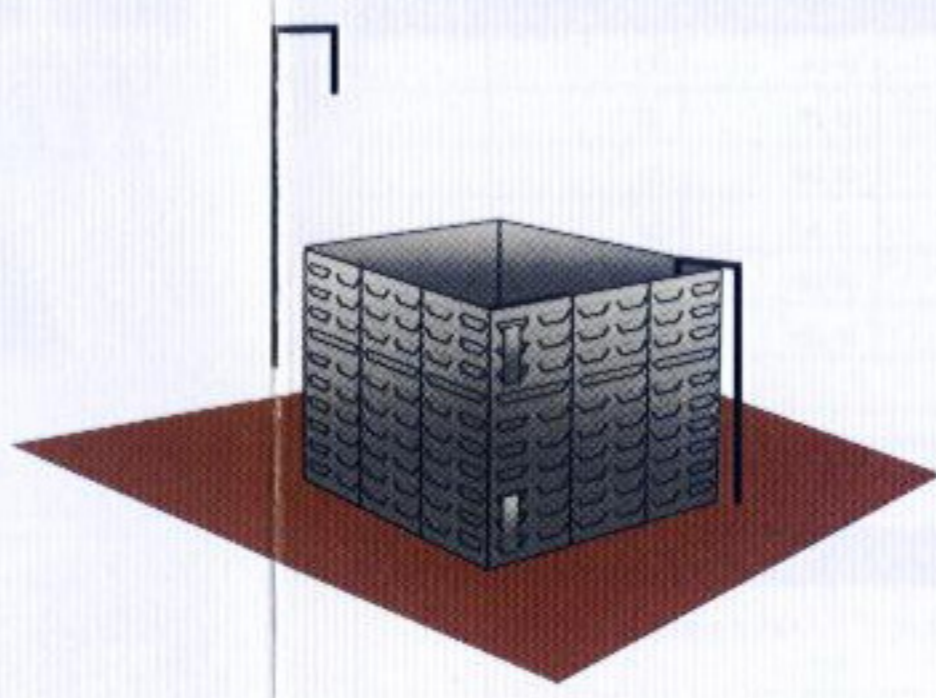


1

Einbau in Sohlplatten

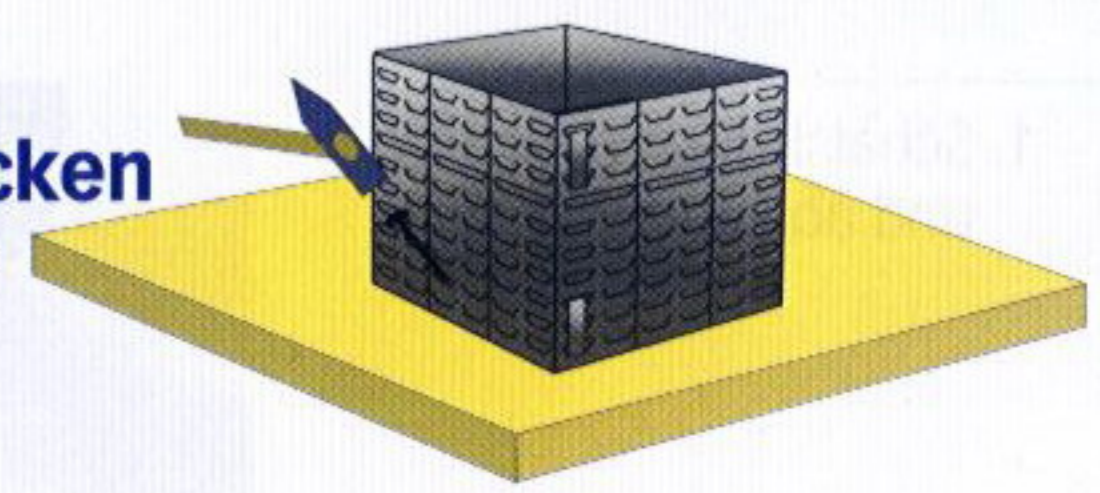
Lagesicherung durch Erdanker



2

Einbau in Ortbetondecken

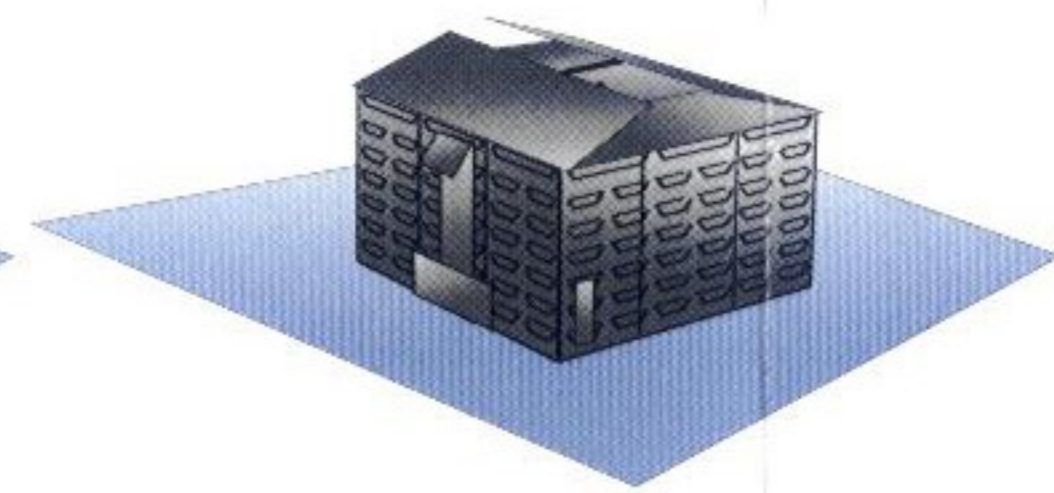
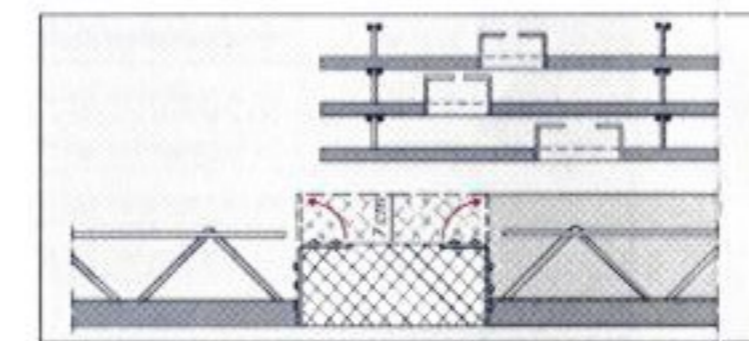
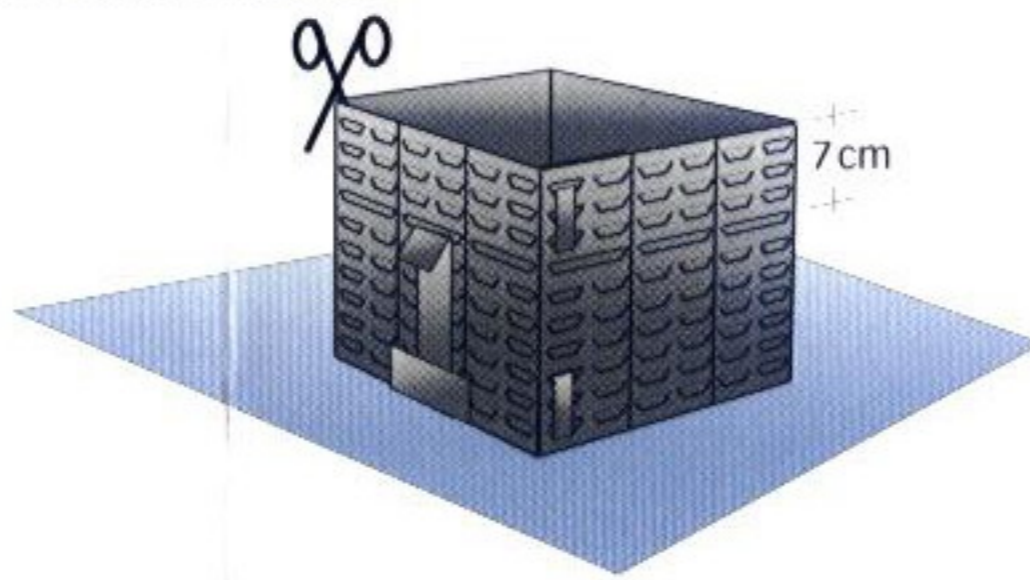
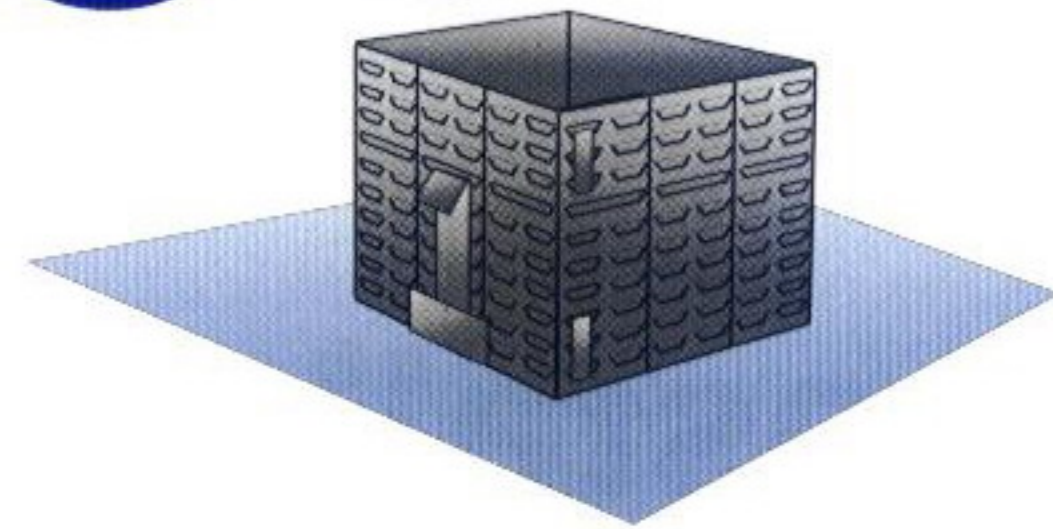
Befestigung auf der Holzschalung durch schräge Nägel



3

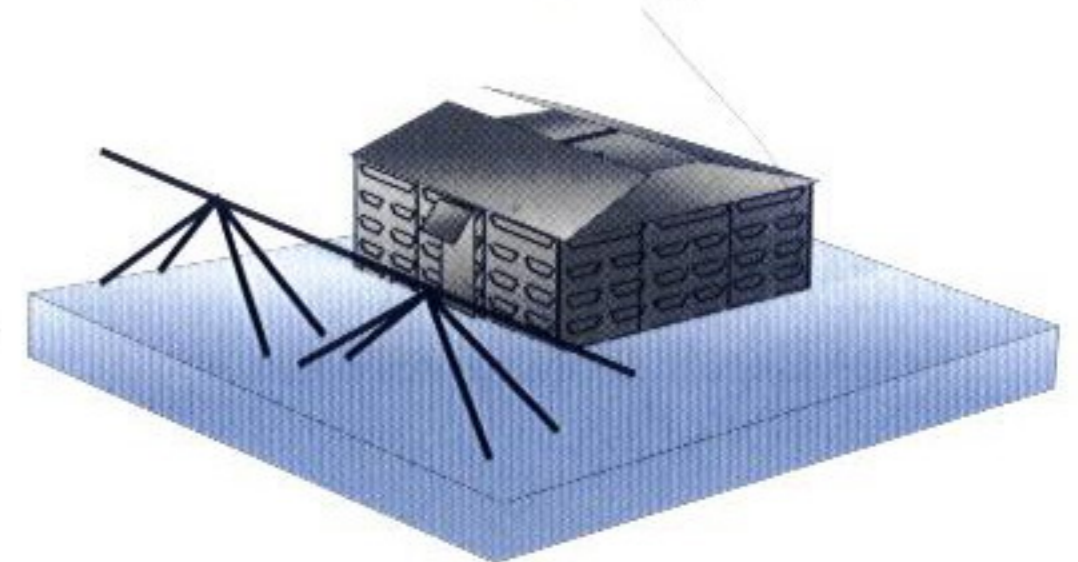
Einbau auf Stahlschalung in Elementdecken

Befestigung auf der Stahlschalung durch Winkelhaken und Schmelzkleber



Problemloser Transport

Im eingeklappten Zustand sind die Deckenelemente ohne Behinderung problemlos stapelbar. Vor dem Betonieren werden die Seitenteile einfach hochgeklappt.



4

Einbau auf Elementdecken

Befestigung auf den Elementdecken durch Nagelung, Silikonklebung oder Montageschaum

