

## ALKALMAZÁSTECHNIKAI ÚTMUTATÓ

### Ancon-TTP betonacéltoldó elemekhez



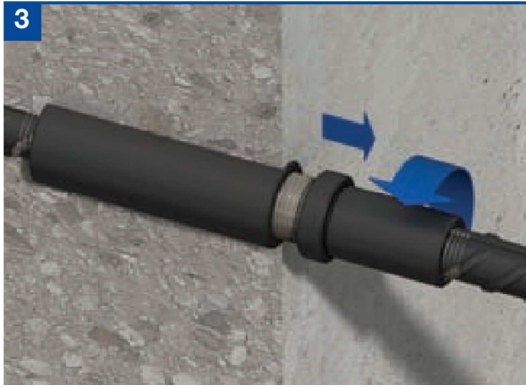
A betonacéltoldót két részben szállítjuk a helyszínre. Az fő elemet (amennyiben nem a betonacélra ráhelyezve szállítjuk ki) rá kell a toldandó betonacélra nyomatékulccsal helyezni, és be kell betonozni.



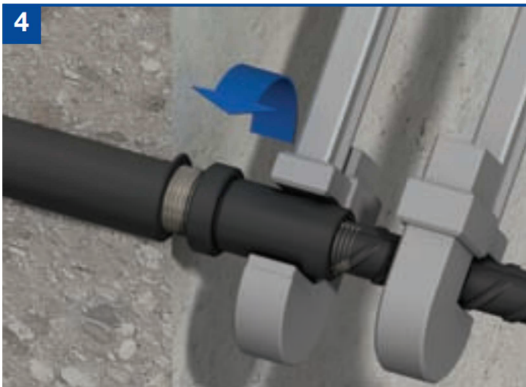
Kibetonozás és kizsaluzás után a pozíciós elemet be kell tekerni a fő elembe.



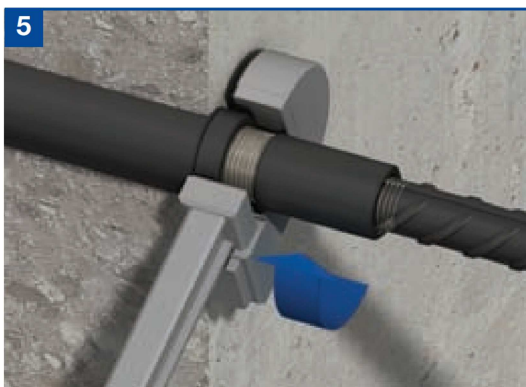
A csatlakozó betonacélt az összeszerelt és bebetonozott toldóhoz kell helyezni, pozícióba kell állítani.



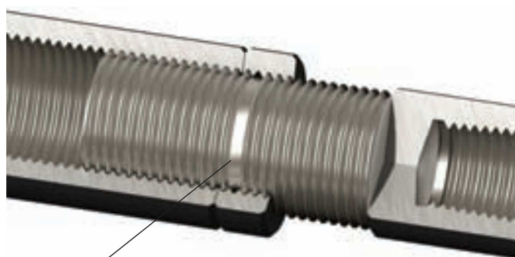
A toldót lazán rá kell tekerni a pozícióban lévő betonacélra.



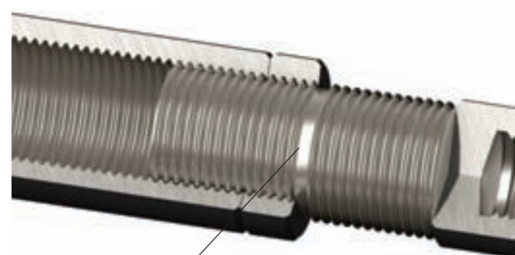
Nyomatékkulccsal rá kell tekerni a toldót a betonacélra a megfelelő csatlakozáshoz, miközben a betonacélt egy másik kulccsal stabilan a pozícióban kell tartani.



Ezt követően az ellenanyát kulccsal rá kell tekerni a toldóra.



Korrekt szerelés: az ellenanya teljesen elfedi a bevágást



Hibás aszerelés: a bevágás egy része az ellenanya alól kilátszik

A szerelést követően meg kell vizshálni a bevágás helyét. A bevágást az ellenanyának el kell takarnia.