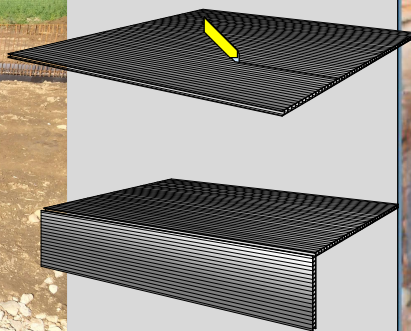
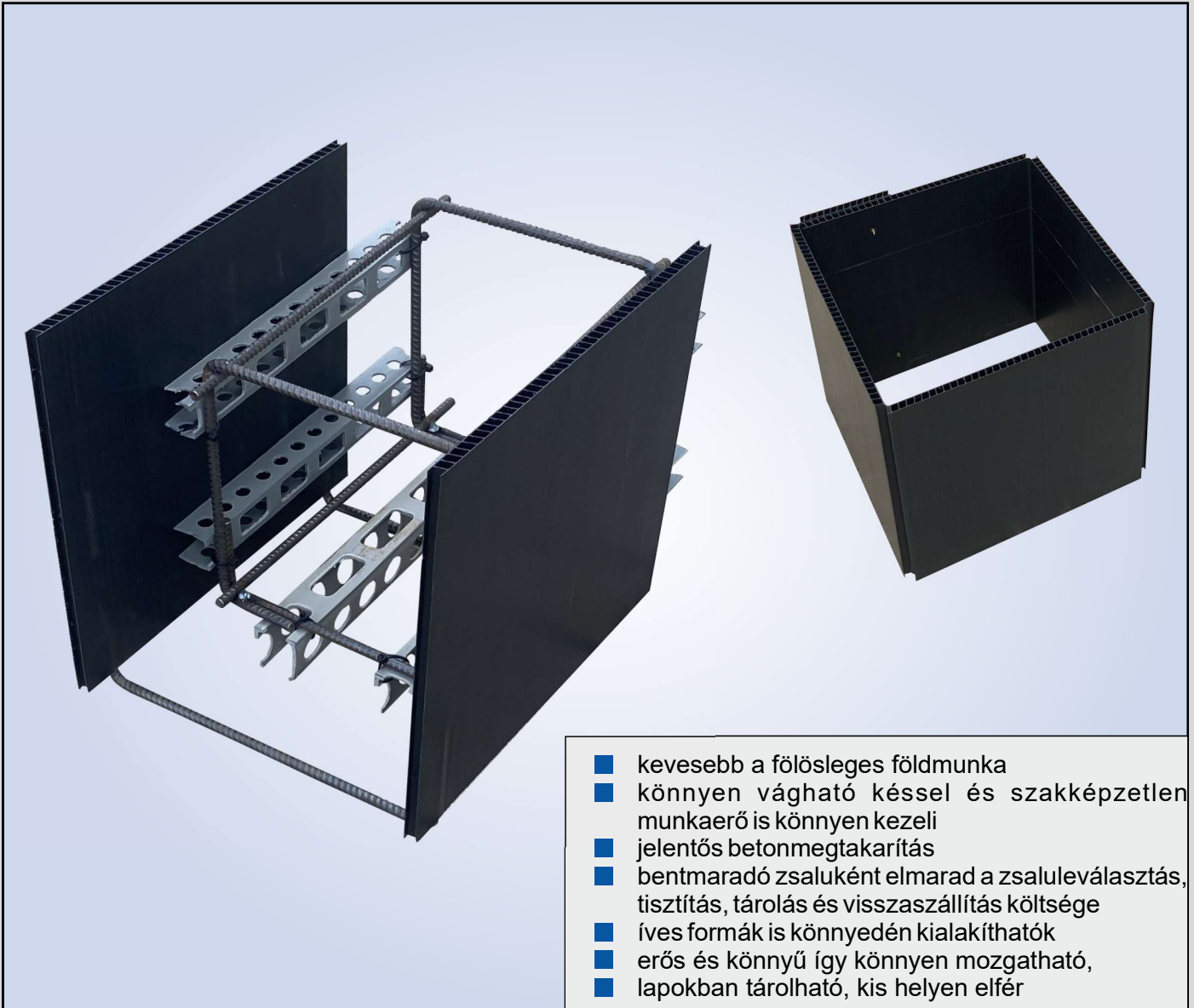


Ecoform cellás zsalulemez

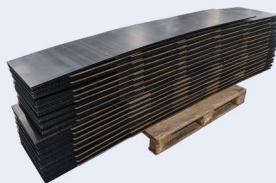


Ecoform sáv- és gerendazsalu



Sávalap kialakítása méretre gyártott kengyelekkel összefogott zsaluelemekkel.

Az elemek a helyszínen könnyen kihajthatók, elhelyezhetők. A betonozáshoz visszatöltés, földmegtámasztás szükséges.

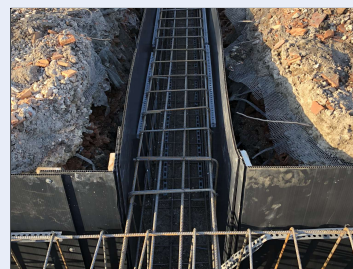


Felhasználás

Az **Ecoform** sávalapzsalu felállítása gyors, egyszerű, nem igényel szakértelmet és nem munkaigényes.



Ecoform zsalu felállítása, csatlakozások és toldások kialakítása.



Vonalmenti távtartóval ellátott armatúra elhelyezése.



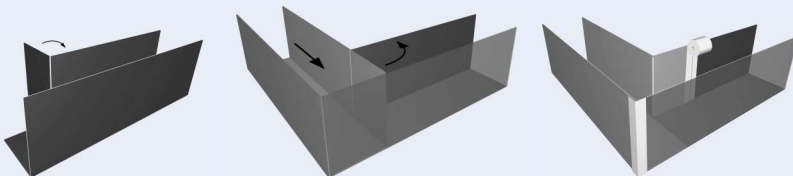
Föld visszatöltése a zsalu teljes magasságáig.



Sáv (-gerenda) alap betonozása. Az Ecoform zsalu a talajban marad.

A föld visszatöltésével keletkező nyomást a beszerelt vasalati kosarak és az azokon 2-3 sorban folytonosan rögzített vonalmenti vasalati távtartó sínek veszik fel. Az így létrejövő stabil megtámasztással a visszatöltött föld felveszi a beton nyomását.

Sarok- és T-csatlakozások egyszerű kialakítása a zsaluelemek bevágásával és kihajlításával (megfelelő formára alakításával). Az átfedéseket javasolt ragasztószalaggal rögzíteni.



Tömbalapok kialakítása méretre gyártott zsaluelemekkel. Az előre méretre elkészített elemek a helyszínen könnyen kihajthatók és ráhelyezhetők a vasalatra. A sávalapokhoz hasonlóan az armatúrára elhelyezett vonalmenti távtartó áll ellen a földvisszatöltéskor keletkező nyomásnak.

Ecoform tömbalapzsalu beépítése



Vasalat elhelyezése után vonalmenti távtartók elhelyezése az armatúrán.



Ecoform zsaluzat elhelyezése és rögzítése.

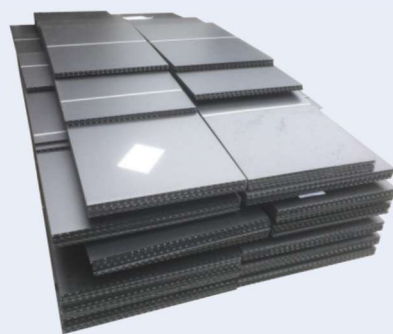


Föld visszatöltése a zsalu teljes magasságáig.

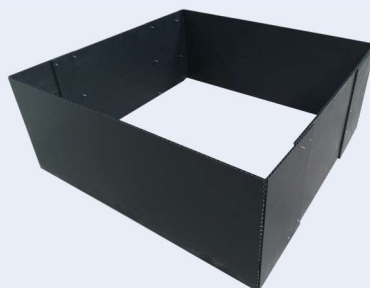


Elkészült alap betonozása. Az Ecoform zsaluzat a talajban marad.

A föld visszatöltésével keletkező nyomást a beszerelt vasalati kosarak és az azokon 2-3 sorban folytonosan rögzített vonalmenti vasalati távtartó sínek veszik fel. Az így létrejövő stabil megtámasztással a visszatöltött föld felveszi a beton nyomását.



elkészült raklap
Ecoform tömbalapzsalu



felállított
Ecoform tömbalapzsalu

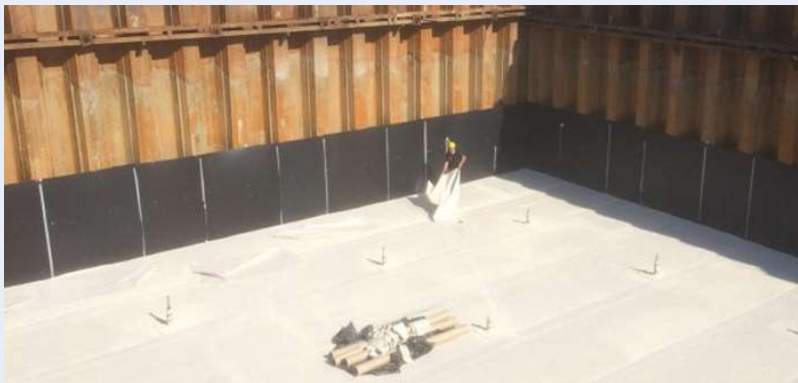
Egyedi Ecoform megoldások

Ecoform lapok különleges felhasználási lehetőségei

- Kör alakú vagy íves felületek zsaluzása is egyszerűen kialakítható **Ecoform** lapokkal.
- Magas peremzsaluzatként is alkalmazható földvisszatöltéssel.
- Kisebb méretű pontalapok, pillérfejek akár földvisszatöltés nélkül önhordóan is kialakíthatóak külső betonacél-merevítéssel.

Ecoform zsalu használata kivehető szádfalhoz

- **Ecoform** elemek felállítása és rögzítése (szegbelövéssel).
- Szádfal mélyedések merevítése deszkával (zsalutartó gerendával vagy XPS-sel).
- Toldások és csatlakozások leragasztása.



Ecoform lapok műszaki és vegyi tulajdonságai

- Anyag: Polipropilén
- Méret: 210×250 cm
- Vastagság: 10 mm
- Szín: fekete
- Hőmérsékletállóság: -20 °C-tól +70 °C-ig
- Beépítési hőmérséklet +5 °C-tól +35 °C-ig
- Vízben nem oldódik és biológiailag semleges, ezért nem jelent veszélyt a talajvízre és a talajra.
- Ellenáll olajoknak, zsíroknak, sóoldatoknak, savaknak és lúgoknak.
- Teljesen újrahasznosítható

Rendelhető típusok

megnevezés	hossz (cm)	szélesség (cm)	magasság (cm)
Ecoform 10 cellás zsalulemez	250	210	-
Ecoform sávalapzsalu	250	rendelésre	rendelésre
Ecoform gerendazsalu	250	rendelésre	rendelésre
Ecoform pontalapzsalu	rendelésre	rendelésre	rendelésre

