

MŰSZAKI ADATLAP

FUGAFORM DFI és DFI+ Zsaluzati profil mozgási hézagok kialakításához és zárásához

Felhasználási területek: Monolit beton alaplemezek, és falak mozgási hézagainak zsaluzása, és belső fugaszalaggal történő hézagzárásának szakszerű kialakítása

Műszaki adatok:

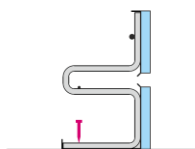
	Fugaform DFI	Fugaform DFI+
Kivitel	Igényelt magasságra előre gyártott egyrészes vízzáró-dilatációképző zsaluzati elem	Igényelt magasságra előre gyártott kétrészes önhordó, vízzáró-dilatációképző zsaluzati elem
	Egyenes, vagy hornyos élképzés opcionálisan teherátadó nyíróerőtűskével	
Méreték magasság hossz	25 – 100 cm 2,50 m	
Anyag	horganyzott acéllemez, betonacél, XPS	
Csomagolás	raklapon, fóliázva	
Raktározás	esőtől védetten, mechanikai sérüléstől mentesen	

Szerelés:

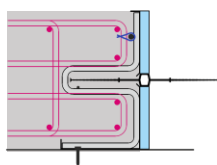
A Fugaform DFI elemeket szükséges a szerelőbetonhoz rögzíteni, valamint az elkészült vasalathoz kötni, vagy kitámasztani. A PVC fugaszalag ez után helyezhető el.

A Fugaform DFI+ elem önhordó, ezért csak elmozdulás ellen szükséges rögzíteni.

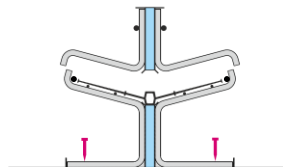
1. DFI elem elhelyezése és rögzítése



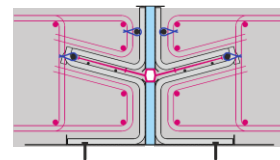
2. fugaszalag elhelyezése, vasalás és kikötés



1. DFI+ elem fogadó rész rögzítése és fugaszalag elhelyezése



1. DFI+ elem felső rész rögzítése szerelővassal, vasalás



Termékkombináció: nyíróerőtűske

Munkavédelem: Éles szélekkel rendelkezik. Védőkesztyű használata kötelező!