

MŰSZAKI ADATLAP

FUGAFORM DILA és DILA+ Zsaluzati profil mozgási hézagok kialakításához,

Felhasználási területek: Monolit beton alaplemezek, és falak mozgási hézagainak zsaluzása, térbeton kialakítása

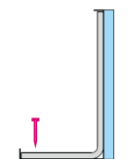
Műszaki adatok:

	Fugaform DILA	Fugaform DILA+
Kivitel	Igényelt magasságra előre gyártott egyoldali dilatációképző zsaluzati elem	Igényelt magasságra előre gyártott kétoldali önhordó, dilatációképző zsaluzati elem
	Egyenes, vagy hornyos élképzés opcionális ellátás nyíróerőtűskével	
Méreték magasság hossz	25 – 50 cm 2,50 m	
Anyag	horganyzott lemez, betonacél, XPS	
Csomagolás	raklapon, fóliázva	
Raktározás	esőtől védetten, mechanikai sérüléstől mentesen	

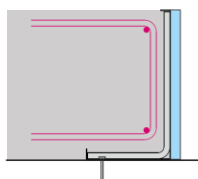
Szerelés:

Az egyoldali DILA elem először a rögzített oldal felől betonozható, majd egy következő ütemben betonozható a szabadon maradt oldal.
A kétoldali DILA+ elem egyidejűleg mindkét oldalról is betonozható.

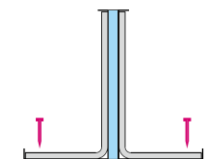
1. DILA elem
elhelyezése és rögzítése



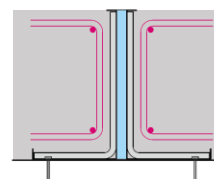
2. vasalás elhelyezése
egyoldali betonozás



1. DILA+ elem
elhelyezése és rögzítése



2. vasalás elhelyezése
egyidejű betonozás



Termékkombináció: nyíróerőtűske

Munkavédelem: Éles szélékkel rendelkezik. Védőkesztyű használata kötelező!