

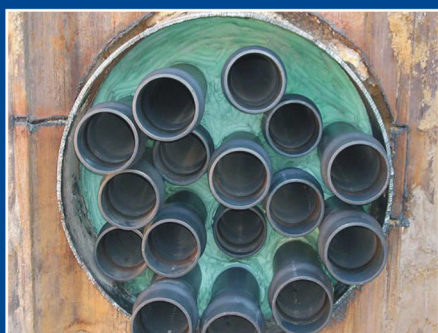
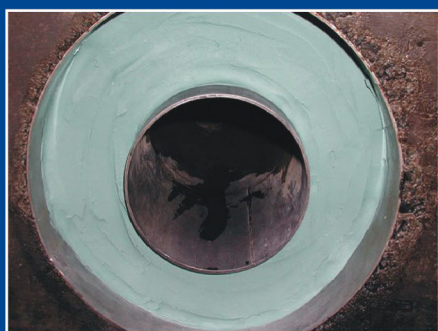
# STOPAQ FN 2100

kábel- és csőátvezetések szigetelése



BAU ■ HAUS

# STOPAQ FN 2100 kábel és csőátvezetések



## Stopaq FN 2100

A **Stopaq FN 2100** egy univerzális viszko-elasztikus tömítőanyag, amely tömítetlen szerkezetek, elsősorban terepszint alatti csőátvezetések tömítésére szolgál. Magas tapadóképeségű, enyhén duzzadó és tartósan plasztikus tömítőanyag. Egykomponensű szintetikus poliolefin származék. Megfelelő tárolási körülmények között tartósan az eredeti csomagolásban – fagymentesen – tárolható, rendeltetésszerű használatához semmilyen biztonságtechnikai előírás nem szükséges. Az anyag nem mérgező és nem szennyezi a környezetet.



## Tulajdonságok

- univerzális tömítőmassza közmű-csatlakozásokhoz, kábelátvezetésekhez
- víz- és gázzáró
- 5 m víznyomásig alkalmazható (E473-as jelű záróhabarccsal)
- kiváló tapadás minden felületre
- tartósan plasztikus
- nincsen száradási idő

- öngyógyuló kisebb sérülések esetén
- nem mérgező, környezetbarát
- kábelek utólagos bontása ill. újratömítése egyszerűen megoldható
- számos nemzetközi vizsgálattal rendelkezik
- nem igényel professzionális felszerelést
- a tömítés vízátfolyás ill. szivárgás alatt is elvégezhető

A **Stopaq FN 2100-as** masszával a befeszülős csőátvezetésekkel ellentétben minden méret kitölthető. A kitöltés kis élőmunka ráfordítású, költség- és időtakarékos, de épületen belül és kívül, akár utólag bontott átvezetések F90 tűzállósággal, gyorsan és költségtakarékosan tömíthetők. Az anyag beépítés után korlátlan alkalommal visszabontható, és a visszabontott nyílás újraszigetelhető.



## QELLMÖRTEL EXTRA szálerősített habarcs

A Qellmörtel Extra egy szálerősített, tűzálló, nem zsugorodó, azbesztmentes záróhabarcs, a Stopaq FN 2100 tömítő által szigetelt csőátvezetések tűzgátló lezárására.

## Műszaki adatok

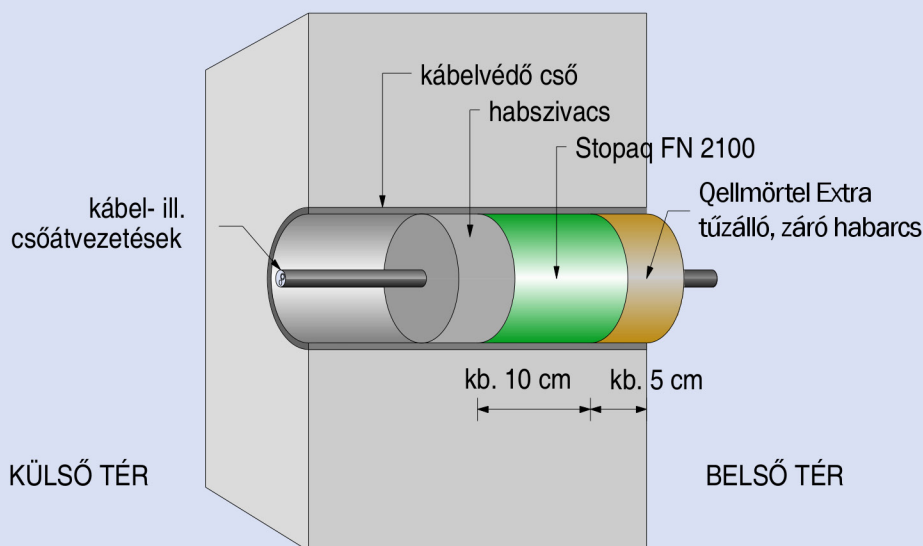
	Stopaq FN 2100	Qellmörtel Extra
anyag:	plasztikus, poliolefin származék	bedolgozási idő: 30 perc
szín:	zöld	duzzadás: 0,1 mm/m
sűrűség:	1,2 - 1,4 g / cm <sup>3</sup>	hajlítószilárdság: 7 N/mm <sup>2</sup>
gyulladás pont:	>170 °C	nyomószilárdság: 40 N/mm <sup>2</sup>
viszkozitás:	pasztaállagú	keverési arány: 0,08 l víz/0,5 kg
duzzadás:	maximum 10%	anyagkiadósság: kb. 1,7 kg/l
víznyomás:	0,5 bar	tűzállósági osztály: A1

# STOPAQ FN 2100 kábel és csőátvezetések

## Felhasználási területek

- víz-, gáz- és kábelvezetékek átvezetései
- gázvezetékek tömitései kompresszorállomásoknál
- számítógépes kábelek átvezetései
- telekommunikációs kábelek átvezetései
- elektromos vezetékek átvezetései
- tartályok csőátvezetései
- medencék csőátvezetései
- magas- és mélyépítések csőátvezetései

## Beépítés

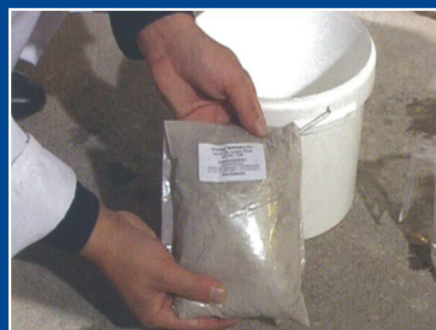


Bedolgozás előtt a **Stopaq FN 2100** tömítőmasszát 25-30 °C-os vízben a könnyebb bedolgozhatóság érdekében célszerű előmelegíteni. A bedolgozás előtt egy habszivacs gyűrűt célszerű a lyukba helyezni. Ezt követően tömítőmasszát a védőcső (vagy a kábelek) és a haszoncső közé szükséges adagolni. Ügyelni kell arra, hogy a szigeteléskor a paszta az összes kábelt egyenként körbevegye! A paszta vastagsága minimum 10 cm, az utolsó 5 cm-t a Qellmörtel Extra tűzálló habarccsal (tűzállósági igény hiányában egyéb szilárd habarccsal) javasoljuk kitölteni ill. lezárni.

Az anyagfelhasználás a csőátvezetések és a kábelek függvényében számítható cm<sup>3</sup>-ben és ml-ben.

## RENDELHETŐ TÍPUSOK ÉS MÉRETEK

cikkszám	megnevezés	kiszerezés
ST 2101	Stopaq FN 2100 (310 ml)	310 ml
ST 2102	Stopaq FN 2100 (0,53kg)	0,53 kg
E 473-1	Qellmörtel Extra tűzálló habarcs	0,5 kg
P1	manuális adagolópisztoly (310 ml)	db
P2	manuális adagolópisztoly (600 ml)	db





A kiadvány szerkesztése 2014.03.21.-ével zárult.  
Változtatások lehetőségét fenntartjuk.

A katalógus adatai, összeállítása gondosan,  
legjobb ismeretünk szerint történt.

Az abban közölt ill. bemutatott alkalmazások  
nem kötelező érvényűek, a beépítések  
helyességéért felelősséget nem vállalunk.

Termékeink alkalmazásának lehetőségeit  
minden esetben a tervezőknek és a kivitelezők-  
nek kell megvizsgálni.

© Bau - Haus Építőipari és Szolgáltató Kft.

Minden jog fenntartva! Ezen katalógus a  
Bau-Haus Kft. szellemi tulajdona, minden további  
felhasználáshoz cégünk írásbeli hozzájárulása  
szükséges.

[www.bau-haus.hu](http://www.bau-haus.hu)

Termékkatalógusok  
Termék adatok, táblázatok  
Méretezési programok  
Videó - képgaléria  
Tanúsítványok

[info@bau-haus.hu](mailto:info@bau-haus.hu)

## Levelezési cím

1015 Budapest,

Csalogány u. 6.

Telefon: 1 / 212-2181

Fax: 1 / 201-0442

## Raktár - értékesítés

2045 Törökbálint,

Kinizsi u. 16.

Telefon: 23 / 332-119

Fax: 23 / 332-118