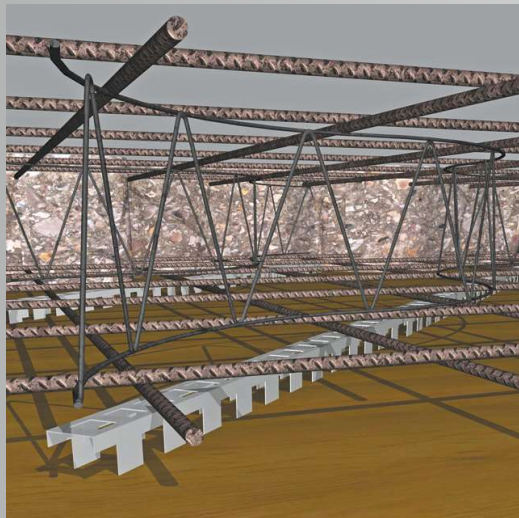
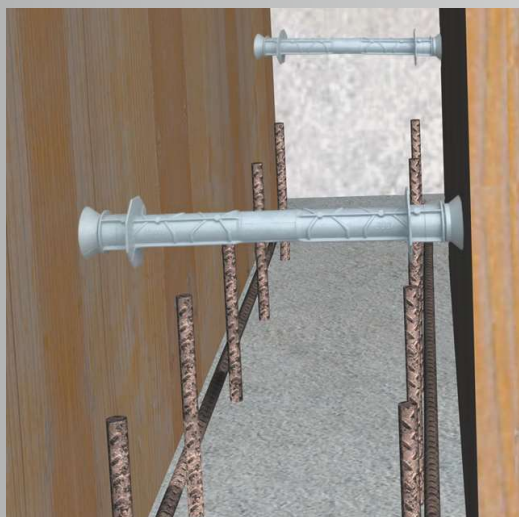


Szerkezetépítési segédanyagok

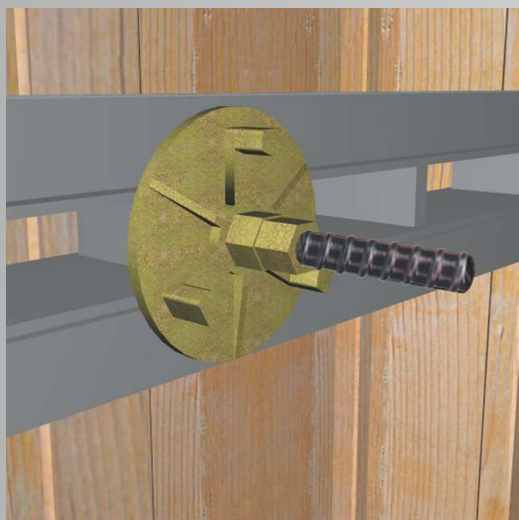


Vasalási
távtartók



Zsaluzati
távtartók

Zsaluanker és
tartozékai



Beton- és
zsaluzatvédelem

Zsaluzási
megoldások



Vasalási
csatlakozók

BAU-HAUS



Vasalási távtartók 3

Műanyag távtartók	3.
Beton távtartók	5.
Acél távtartók	6.

Zsaluzati távtartók és segédanyagok 7

Zsaluzati távtartók és kiegészítők	7.
OPTI látszóbeton elemek	9.
Építési profilok	10.
Munkavédelmi segédanyagok	11.
Dombornyomott lemezek	12.

Zsaluanker és tartozékai 13

Zsaluanker és tartozékai	14.
Zsaluanyák	15.
Zsaluanker lehorgonyzások	16.
Zsalukapcsok	18.

Beton és zsaluzatvédelem 19

Formaleválasztó olajok	19.
Kipárolgásgátló emulzió	20.
Permetező és tartozékai	21.

Zsaluzási megoldások 22

Plastoform körüreges műanyag zsalutáblák	22.
Monotub zsalucsövek	24.

Vasalási csatlakozók 25

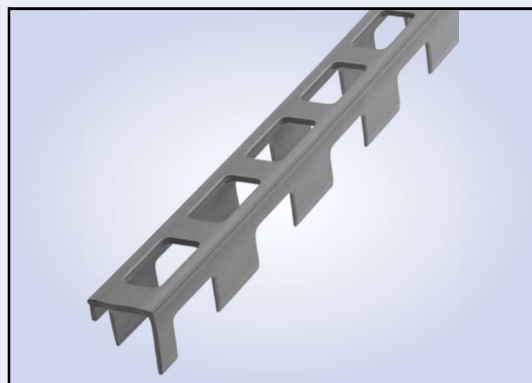
Kihajlítható vasalási csatlakozók	25.
Kihajlítható vasalási csatlakozók általános típusai	26.
Kihajlítható vasalási csatlakozók fogazott típusai	28.
Kihajlítható vasalási csatlakozók egyedi típusai	29.
Betonacél tüskeragasztók	30.

Műanyag távtartók

Távtartó sín (hossz: 2 m)

Vonalmenti távtartó sín, alsó fogazással. Alaplemezek és födémelek, rámpák alsó vasalásának távtartására. További méretek: 60-80 mm.

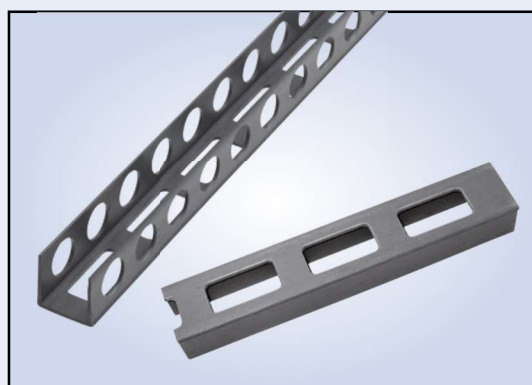
megnevezés	kiszerezés (m/köteg)	kiszerezés (m/raklap)
Távtartó sín 15mm	100	6 600
Távtartó sín 20mm	100	6 300
Távtartó sín 25mm	100	5 600
Távtartó sín 30mm	100	4 200
Távtartó sín 35mm	60	3 960
Távtartó sín 40mm	60	2 400
Távtartó sín 50mm	60	1 680



Teli távolságtartó sín (hossz: 2 m)

Vonalmenti távtartó sín, anyagfolytonos alsó éllel, nagyobb terhelésre. Keményhab anyagú hőszigetelésre és kavicságyra is fektethető.

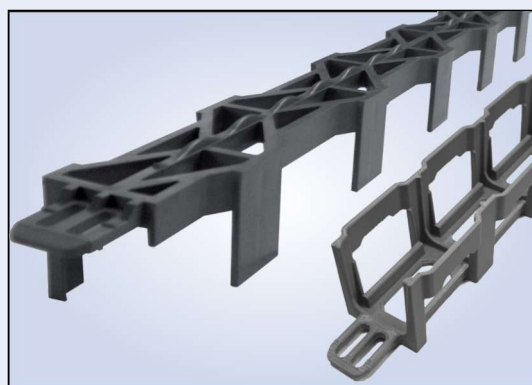
megnevezés	kiszerezés (m/köteg)	kiszerezés (m/raklap)
Távtartó sín, teli 15mm	100	6 600
Távtartó sín, teli 20mm	100	6 300
Távtartó sín, teli 25mm	100	5 600
Távtartó sín, teli 30mm	100	4 200
Távtartó sín, teli 35mm	60	3 960
Távtartó sín, teli 40mm	60	2 400
Távtartó sín, teli 50mm	60	1 680



Drupak távtartó (hossz: 1 m)

Stabil, teherbíró PVC-mentes távtartó normál és teli kivitelben.

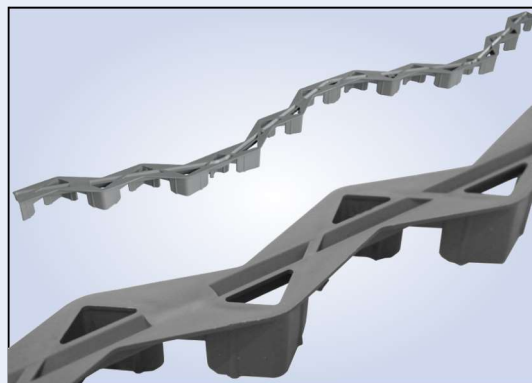
megnevezés	kiszerezés (db/köteg)	kiszerezés (db/raklap)
Drupak '1' távtartó 20mm	100	6 000
Drupak '1' távtartó 25mm	100	5 400
Drupak '1' távtartó 30mm	100	5 400
Drupak '2' távtartó 35mm	60	3 900
Drupak '2' távtartó 40mm	60	3 600
Drupak '2' távtartó 50mm	60	3 000
Drupak teli távtartó 40mm	36	1 728
Drupak teli távtartó 50mm	36	1 260



Druwa kígyó távtartó (hossz: 80 cm)

Nagy felületen fekvő és rendkívül stabil, nagy teherbírású, lépésálló PVC-mentes távtartó elsősorban az alsó vasaláshoz. A Druwa kígyót formája miatt a beton könnyedén, térfogattömören tudja körbefolyjni.

megnevezés	kiszerezés (db/csomag)	kiszerezés (db/raklap)
Druwa kígyó távtartó 20mm	60	3 780
Druwa kígyó távtartó 25mm	40	2 800
Druwa kígyó távtartó 30mm	40	2 520
Druwa kígyó távtartó 35mm	30	2 100
Druwa kígyó távtartó 40mm	30	1 890
Druwa kígyó távtartó 50mm	20	1 540

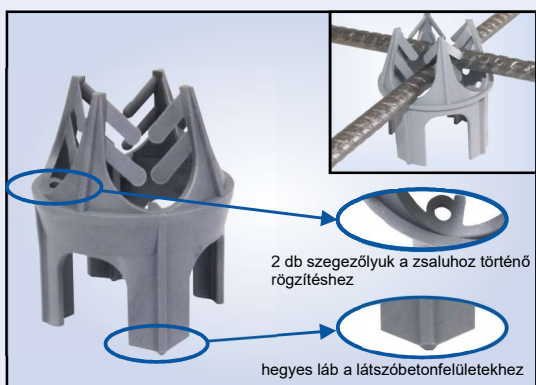




U-bak

Nagy teherbírású távtartó; előregyártott és helyszínen szerelt betonacélok, hálók alátámasztására. Vasátmérő: 6-25 mm. Javasolt kiosztás 5 db/m²

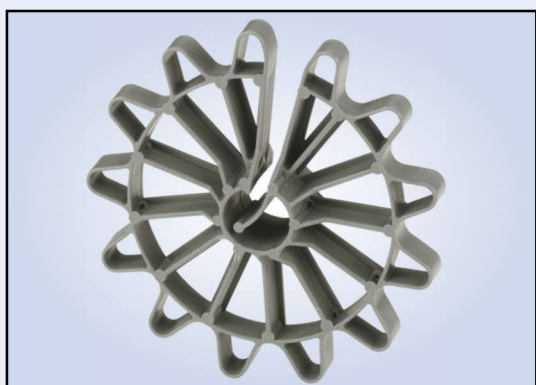
megnevezés	kiszereelés (db/csomag)	kiszereelés (db/raklap)
U-bak 15mm	1 000	40 000
U-bak 20mm	1 000	40 000
U-bak 25mm	1 000	40 000
U-bak 30mm	1 000	32 000
U-bak 35mm	1 000	16 000
U-bak 40mm	500	15 000
U-bak 50mm	500	10 000



Karácsonyfa távtartó

Stabil négy lábú távtartó vízszintes és függőleges vasalathoz, betonacél rögzítéssel, Ø6-20 mm. Előregyártott és monolit szerkezetnél egyaránt használható, látszóbeton felületekhez is! Javasolt kiosztás 5 db/m²

megnevezés	kiszereelés (db/csomag)	kiszereelés (db/raklap)
Karácsonyfa távtartó 20mm	500	12 000
Karácsonyfa távtartó 25mm	500	12 000
Karácsonyfa távtartó 30mm	250	12 000
Karácsonyfa távtartó 35mm	250	10 000
Karácsonyfa távtartó 40mm	250	10 000
Karácsonyfa távtartó 50mm	125	7 500



Körtávtartó (csillag)

Monolit és előregyártott vasbeton falszerkezetek vasalásához. 4-12 mm vasátmérőhöz. Javasolt kiosztás 5 db/m²

megnevezés	kiszereelés (db/csomag)	kiszereelés (db/raklap)
Körtávtartó 15mm	1 000	60 000
Körtávtartó 20mm	1 000	50 000
Körtávtartó 25mm	500	30 000
Körtávtartó 30mm	500	20 000
Körtávtartó 35mm	250	8 000
Körtávtartó 40mm	250	7 500
Körtávtartó 50mm	200	5 000



Piling távtartó

Vasbeton cölöpök vasalási kosarainak távolságtartásához. A vasalati kosarak könnyű és megfelelő betontakarású elhelyezéséhez.

Vasátmérő: 6-20 mm

megnevezés	kiszereelés (db/csomag)	kiszereelés (db/raklap)
Piling távtartó 50mm	45	4 500
Piling távtartó 75mm	45	2 205

Rostbeton csont

Rostbeton távtartó, mely elforgatva 3 méret távtartására is alkalmas. Alsó és oldalsó vasaláshoz.

Javasolt kiosztás: 5db/m².

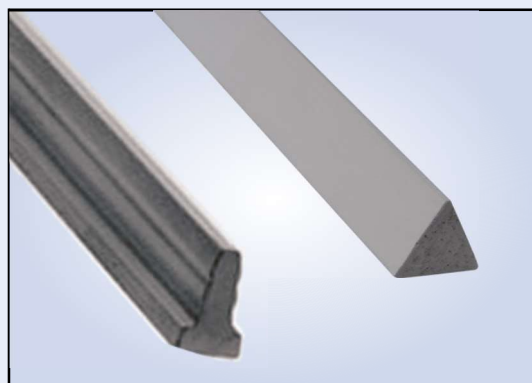
megnevezés	kiszereles (db/csomag)	kiszereles (db/raklap)
Rostbeton csont 20/25/30mm	1 000	30 000
Rostbeton csont 35/40/50mm	250	10 000



Vonalszerű betontávtartók

Vonalmenti rostbeton távolságtartók stabil kivitelben, nagy terhelésre is alkalmasak. Szállítási hossz: 1,00 m/db.

megnevezés	kiszereles (db/raklap)
Rostbeton háromszög 20mm	1 500
Rostbeton háromszög 25mm	1 000
Rostbeton T-profil 30mm	1 000
Rostbeton T-profil 35mm	750
Rostbeton T-profil 40mm	600
Rostbeton T-profil 50mm	400

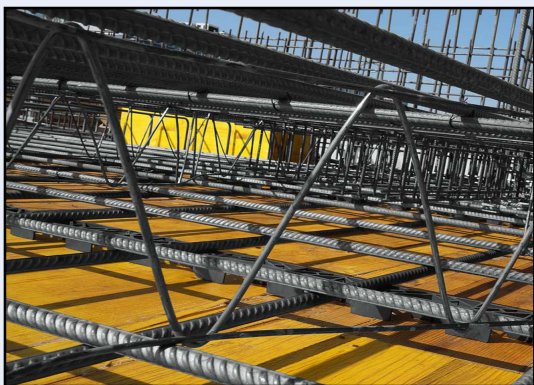
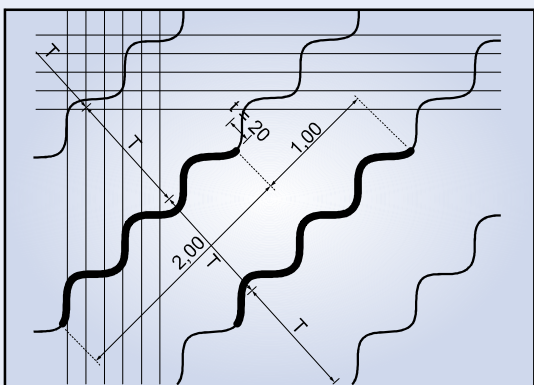
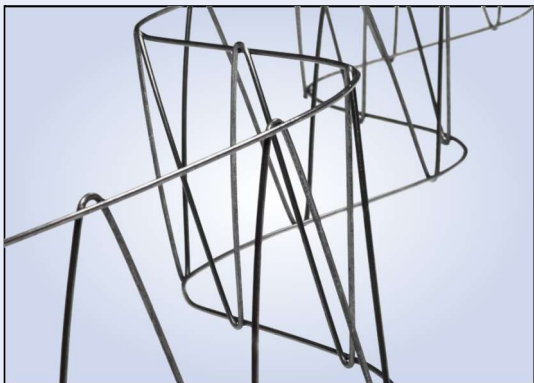


Öntött betontávtartó

Stabil, tűzálló, kis érintkezési pontokon felfekvő, betontávtartók függőleges és vízszintes vasalatok távolságtartására, monolit szerkezeteknél, előregyártó üzemekben és látszóbeton felületekhez is javasolt. Gyors elhelyezés.

megnevezés	kiszereles (db/csomag)	kiszereles (db/raklap)
Öntött betontávtartó 20mm	384	15 360
Öntött betontávtartó 25mm	384	15 360
Öntött betontávtartó 30mm	320	12 800
Öntött betontávtartó 35mm	320	10 240
Öntött betontávtartó 40mm	192	7 680
Öntött betontávtartó 50mm	147	5 880





DS és DSL hullámtávtartó

A **DS-** és **DSL hullámtávtartókat** betonacél távolságtartóként elsősorban vasbeton lemez- és tárcsaszervezetek felső vasszereléséhez alkalmazzák. Stabil, teherbírását tekintve a készre szerelt betonacél-háló távtartására alkalmas acélszerkezet.

Elemhossz: 2,0 m (kiterítve 2,35 m), támaszkodási szélesség: $t = 20$ cm.

Bordakialakítás:

DSL 4 - 20 cm átlós merevítéssel



DS 22 - 50 cm függőleges merevítőpálcákkal



Beépítés — felületi kiosztás:

A **hullámtávtartót** az elosztóvasak vonalára átlósan kell elhelyezni, lehetőleg az alsó távtartók vonalában. A kör alakú tartományokban, az áttörési tartományokban, lemezszéleken, valamint a kizárásoknál a **hullámtávtartók** a szükséges alakra hajlíthatók a hullámjelleg megtartása mellett.

Ajánlott elhelyezési távolság $T = 50 - 80$ cm.

A távtartók kiválasztását és alkalmazását az MSZ-15022/7-86 és az MSZ EN 1992-1-1:2010 szabályozza. Ennél részletesebb útmutatást ad a Német Betonegyesület távtartásra vonatkozó leírása (DBV Merkblatt).

megnevezés	kiszereles (db/köteg)	kiszereles (db/nagyköteg)	tömeg (kg/db)
DSL hullámtávtartó 04cm	25	1 000	0,518
DSL hullámtávtartó 05cm	25	500	0,527
DSL hullámtávtartó 06cm	25	500	0,537
DSL hullámtávtartó 07cm	25	500	0,548
DSL hullámtávtartó 08cm	25	500	0,560
DSL hullámtávtartó 09cm	25	500	0,573
DSL hullámtávtartó 10cm	25	500	0,587
DSL hullámtávtartó 11cm	25	500	0,601
DSL hullámtávtartó 12cm	25	500	0,615
DSL hullámtávtartó 13cm	25	500	0,743
DSL hullámtávtartó 14cm	25	500	0,765
DSL hullámtávtartó 15cm	25	500	0,787
DSL hullámtávtartó 16cm	25	500	0,809
DSL hullámtávtartó 17cm	25	500	0,832
DSL hullámtávtartó 18cm	25	500	0,855
DSL hullámtávtartó 19cm	25	500	0,878
DSL hullámtávtartó 20cm	25	500	0,901
DS hullámtávtartó 22cm	25	400	0,98
DS hullámtávtartó 24cm	25	400	1,01
DS hullámtávtartó 26cm	25	300	1,05
DS hullámtávtartó 28cm	25	300	1,09
DS hullámtávtartó 30cm	25	300	1,13
DS hullámtávtartó 35cm	25	200	1,58
DS hullámtávtartó 40cm	25	200	1,70
DS hullámtávtartó 45cm	25	200	2,21
DS hullámtávtartó 50cm	25	200	2,36

Zsaluzati távtartók és kiegészítők

Távtartó cső

Ankerszárátkötéshez műanyag cső falzsaluzatok távtartásához.

megnevezés	kiszereelés (fm/köteg)	kiszereelés (fm/raklap)
Távtartó cső 22/25mm	100	3 500
Távtartó cső 22/26mm	100	3 500
Kónusz 22mm	500 db	30 000 db



Zsaluzati dugók

A záródugó és a bordázott dugó a kónusz eltávolítása után a csőbe beüthető. A zsalutábladugó 4 oldalt lamellákkal ellátott. A távtartócső toldóelem műanyag és rostbeton csőhöz is használható.

megnevezés	kiszereelés (db)
Záródugó 22mm	1 000
Bordázott dugó 22mm	500
Zsalutábla dugó 22-25mm	500
Távolságtartócső toldó (műanyag és rostbeton csőhöz)	250



Oktagon-Plus rendszer

Egy darabba öntött (*3 részes) átvezetés előkónusszal, mely kizsaluzás után eltávolítandó. A rendszer tartozéka 2 db záródugó.

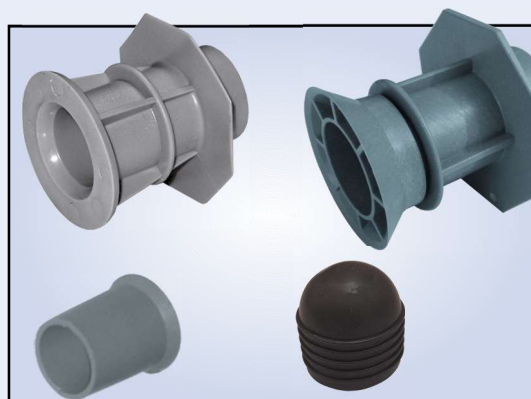
megnevezés	db/csomag	db/raklap
Oktagon-Plus rendszer 20cm	100	3 000
Oktagon-Plus rendszer 25cm	100	2 400
Oktagon-Plus rendszer 30cm	100	2 400
Oktagon-Plus rendszer 35cm	100	1 500
Oktagon-Plus rendszer 40cm	100	1 500
Oktagon-Plus rendszer 45cm*	50	800
Oktagon-Plus rendszer 50cm*	50	800



Oktagon rendszer

Oktagon kónusz és dugó nem tanúsított vízzáró falátvezetések készítéséhez. Saválló minőségű HPDE-anyagból, széles zsaluzatra fekvő kónusztárcsával, 60 mm átmérőjű, vizgátló, nyolcszögletű peremmel.

megnevezés	kiszereelés (db/csomag)	kiszereelés (db/raklap)
Oktagon kónusz	200	5 000
Oktagon-Plus kónusz	200	5 000
Oktagon dugó	200	25 000
Aquafix gumidugó	500	50 000



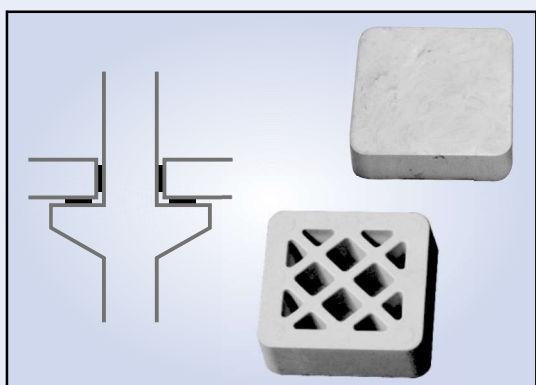
Zsaluzati távtartók és kiegészítők



Beton távtartók

Falzsaluzáshoz használt, rostbeton alapanyagú távtartó cső, nem tanúsított vízzáró átkötésekhez. Tartozéka a rostbeton dugó, mely víztömör ragasztóval rögzíthető.

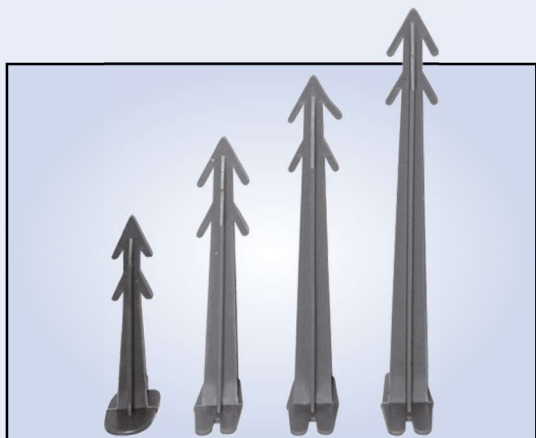
megnevezés	kiszerezés	kiszerezés (raklap)
Rostbeton cső 22mm - 125cm	6,25 fm	500 fm
Rostbeton dugó 22mm - 20mm	1 000 db	40 000 db
Nevo FBK-1 ragasztó	1,50 kg	144 kg



Műanyag alátét

Előregyártott elemek elhelyezését, felfekvésését segítő szintező lapok. Lapméret: 70x70 mm.

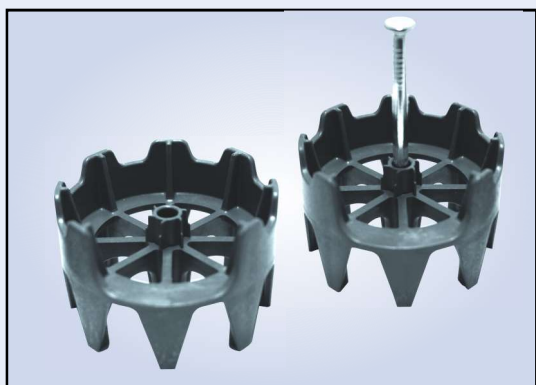
megnevezés	kiszerezés (db/csomag)	kiszerezés (db/raklap)
Műanyag alátét 02mm	125	15 000
Műanyag alátét 03mm	125	15 000
Műanyag alátét 05mm	125	15 000
Műanyag alátét 10mm	125	10 000
Műanyag alátét 15mm	50	8 000
Műanyag alátét 20mm	50	6 000



Műanyag nyíl

Műanyag tűske szigetelőlemezek rögzítéséhez. A tűskének 3-4 cm-rel hosszabbnak kell lennie a szigetelőlemez vastagságánál, hogy megfelelő horgonyzást biztosítson a betonban.

megnevezés	kiszerezés (db/csomag)	kiszerezés (db/raklap)
Műanyag nyíl 75mm	1 000	60 000
Műanyag nyíl 100mm	500	40 000
Műanyag nyíl 125mm	500	30 000
Műanyag nyíl 150mm	500	25 000
Műanyag nyíl 200mm	250	20 000



Excenter-Plus

Függőleges zsaluzatok – fal, támfal, pillér stb. – beállításához a zsalutáblák alsó elmozdulás elleni biztosításához. Hegesztett hálós falvasalásoknál a hálók függőleges betonvaspálcái is beszűrhetőek az excenterbe, ezáltal a vasalás betonozás során történő elmozdulása is megakadályozható és a szükséges betontakarás is biztosítható. Rögzítésük a betonlapokon acélszeggel, szegbelövessel egyszerűen és gazdaságosan történik.

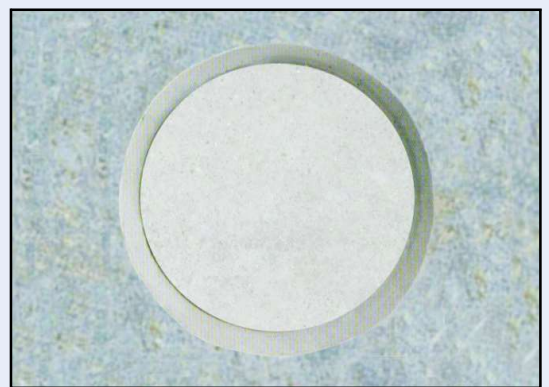
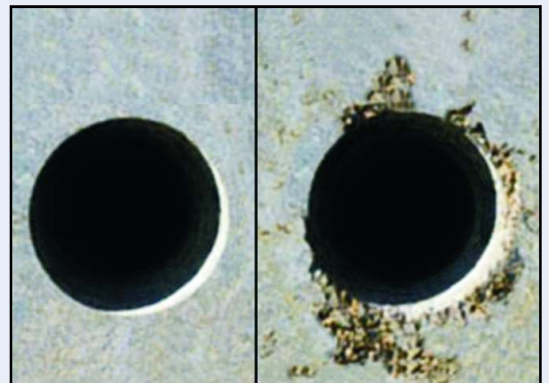
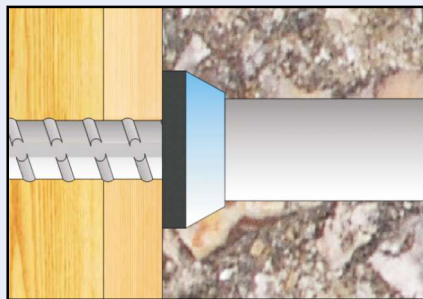
megnevezés	kiszerezés (db/csomag)	kiszerezés (db/raklap)
Excenter-Plus	100	12 000
Excenter-Plus beütő szeggel	100	8 400

Az **OPTI** elemek alkalmazásával magas minőségű látszóbeton-felületképzések érhetők el, monolit és előregyártott elemek esetében is.

OPTI tömitőkónusz és látszóbeton kúpok



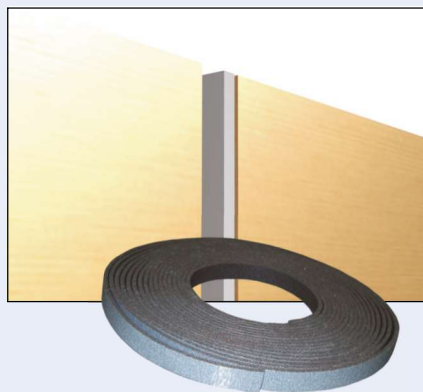
Látszóbetonfelületek ankerszárátvezetéseinél az **OPTI** tömitőkónusz megakadályozza a beton felületén a kivérzést, a cementlé elfolyását, ezáltal tiszta és teljesen ép átvezetés érhető el. A nyílások lezárása az **OPTI** látszóbeton-kúpok beragasztásával történik.
Alapanyag: beton vagy HDPE



Optiflex tömitőszalag

Öntapadó **OPTIFLEX** tömitőszalag a zsalutáblák illesztési felületére ragasztva:

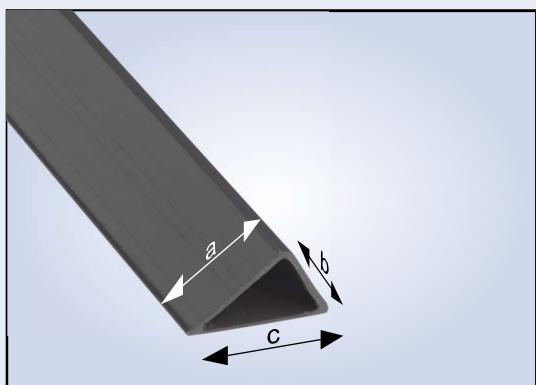
- kiegyenlítja a felületet,
- megakadályozza a függőleges és vízszintes zsaluhézagok között a cementlé kifolyását
- nyílások és kizárások esetén is tökéletes élkialakítás zsaluzható



További látszóbeton szerkezetek: Látszóbeton távtartók (karácsonyfa távtartó) Monotub sima felülettel, látszóbeton pillérekhez.



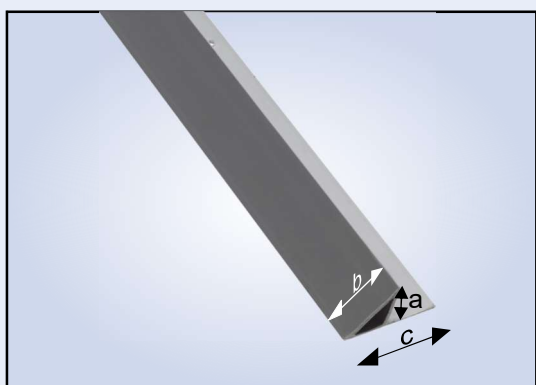
megnevezés	kiszerezés
OPTI tömitőkónusz 22mm (látszóbeton felülethez)	500 db
OPTI tömitőgyűrű öntapadó	250 db
OPTI látszóbetonkúp 22mm (beton)	100 db
OPTI látszóbetonkúp 22mm (HDPE)	250 db
OPTIFLEX tömitőszalag öntapadó	20/500 fm



Saroklécek

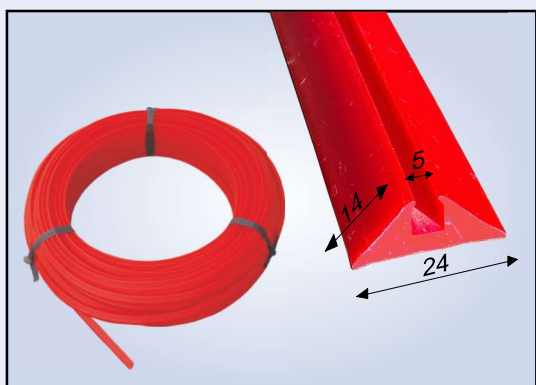
Ütésálló, kemény PVC-ből készült, extrudált profilok. Oszlopok, gerendák, támfalak élképésére használják.

megnevezés	méret (a/b/c)	kiszereles (fm/köteg)	kiszereles (fm/raklap)
Háromélű szegélyléc 10 mm	10/10/15	100	10 000
Háromélű szegélyléc 15 mm	15/15/21	100	10 000
Háromélű szegélyléc 20 mm	20/20/28	100	10 000
Háromélű szegélyléc 25 mm	25/25/35	100	4 900
Háromélű szegélyléc 30 mm	30/30/41	100	4 900



Szegezhető sarokléc

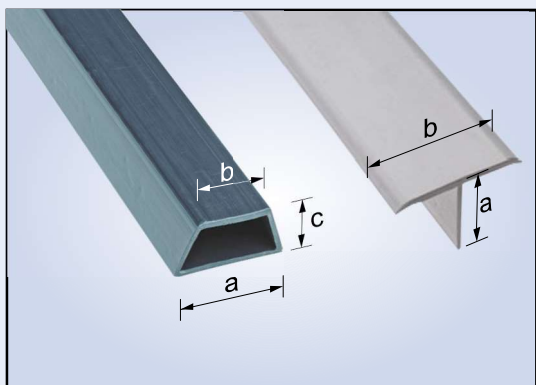
megnevezés	méret (a/b/c)	kiszereles (fm) (köteg/raklap)
Háromélű szegélyléc, zászlós, erősített 10mm	10/15/24	100 / 10 000
Háromélű szegélyléc, zászlós, erősített 15mm	15/21/31	100 / 9 900
Háromélű szegélyléc, zászlós, erősített 20mm	20/28/36	100 / 4 900
Háromélű szegélyléc, zászlós, erősített 25mm	25/35/45	50 / 2 450



Hornyos sarokléc

LDPE alapanyagú hornyosan képzett háromélű szegélyléc, előregyártó üzemek számára, sablonokhoz hajlítható kivitelben.

megnevezés	kiszereles (fm) (köteg/raklap)
Háromélű szegélyléc, hornyos, piros 24/14/5	50 / 1 000



Trapézprofil, T-profil

Trapézprofil: Trapézalakú, ütésálló PVC-profil, vakhézagok képzésére. Fontos a repedési profilok vonalában is mindkét oldalon elhelyezni.

T-profil: Zsalutáblák, kéregpanelek közötti takarás biztosítása cementlé-kifolyás ellen.

megnevezés (a/b/c)	kiszereles (db/köteg)	kiszereles (db/nagyköteg)
Műanyag trapézprofil 20/10/10mm	100	2000
Műanyag trapézprofil 30/20/15mm	100	2000
Műanyag T-Profil 22/42mm	100	5000

A 2/199 (I.16.) MüM rendelet szerint: „A munkáltató köteles biztonsági jelzéseket kihelyezni, karbantartani, azokat a munkakörülmények változásaiból adódóan vagy elhasználódásuk miatt cserélni, illetőleg a meglétükről meggyőződni.”

A felelős műszaki vezetés valamint az építés- és művezetés felelőssége a fentiek tekintetében egyetemleges! Különös tekintettel a betonacélszereléssel kapcsolatos munkavédelmi előírásokra, mert az éles, szűrő, vágó betonacélok rendszerint súlyos, nem ritkán halálos kimenetelűek. A korszerű átszűrődás elleni védőeszközök, jelzések, lefedések ma már a betonacélszerelések megkerülhetetlen segédeszközei.



Nevosafe - Nevosafe Plus védőprofilok

A Nevosafe védőprofilok kiálló betonacélok és csatlakozó vasak jól látható jelöléseként használhatók vízszintes és függőleges pozícióban is. Az ütés- és időjárásálló profil stabilan ráfeszül a csatlakozó vasszerelésre.

Többször felhasználható!

A Nevosafe-Plus védőprofil 3 m esési magasság esetén is megfelelő biztonságot nyújt, akár 100 kg terhelésnél. (EMPA vizsgálati jegyzőkönyv.)

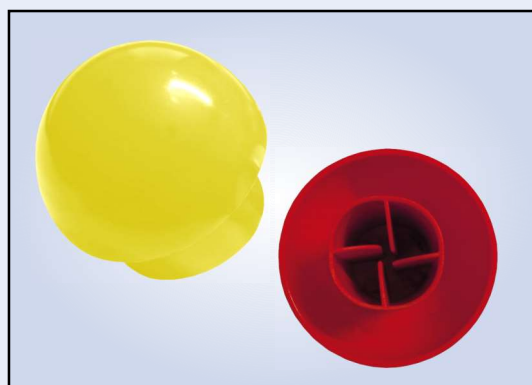


megnevezés	kiszereles (db/csomag)	kiszereles (db/raklap)
Nevosafe	6	294
Nevosafe-Plus acélbetéttel	6	294

Nevosafe védősapka

Betonacélvégek, szerelési tüskék hegyes, szűrő végeinek munkavédelmi biztosítása!

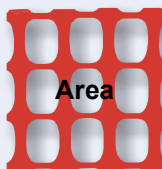
Jobb illeszkedés az új, csavarozható bordaszerkezet által, ezért újr felhasználható.



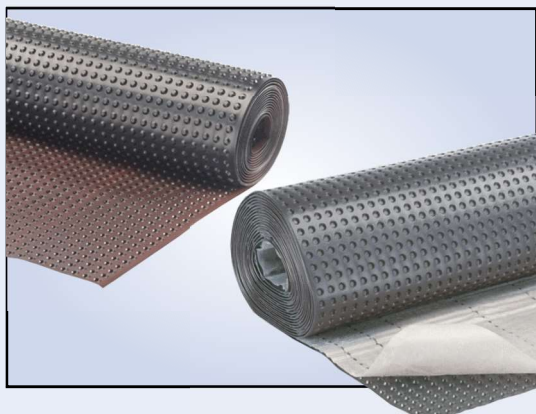
megnevezés	kiszereles (db/csomag)
Védősapka 8-16mm	250
Vésősapka 16-32 mm	250

Jelzőkerítések

A feltűnő narancssárga jelzőkerítés célja a munkaterület vagy útépítési feladatok figyelemfelkeltő lehatárolása.



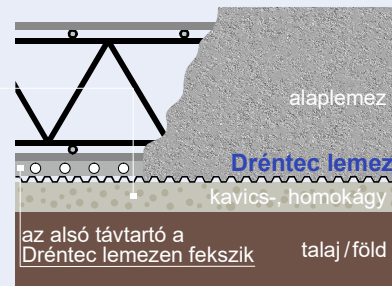
megnevezés	kiszereles
Építési jelzőkerítés AREA 1,0x50m narancs	50 fm/tekercs
Építési jelzőkerítés AREA 1,8x50m narancs	50 fm/tekercs



A Dréntec termékek HDPE alapanyagú, nagy sűrűségű dombornyomott lemezek, háromféle minőségben és felhasználási területtel valamint CE jellel.

Dréntec Basic Plus szerelőbeton helyett

A **Dréntec Basic Plus** lemez költségkímélő és gyorsan szerelhető alternatívája az alaplemezek alatti szerelőbetonnak. A lemezek elhelyezése kb. 15 cm átfedéssel történik. A dombornyomott (fekete) felület érintkezik a tömörített kavicsággal, míg az egyenes (barna) felületen elhelyezett vonalmenti távtartók segítségével az alaplemez vasalása.



Dréntec Premium pincefalak szigetelésvédelmére

A munkagödör visszatöltésekor, tömörítésekor a Dréntec lemezek megvédik a külső vízszigetelést az esetleges sérülésektől, megfelelő vízvezetést biztosítanak, valamint biztosítják a falak megfelelő szellőzését. Talajpára és talajnedvesség elleni szigetelésként is használható.

Dréntec Geo szivárgó rendszer

Szűrőréteggel ellátott drénlemez. A **Dréntec** lemezre kasírozott geotextília megszűri a durvább külső felület felől érkező kavicsokat, szemcséket, ezáltal könnyen elvezeti a nedvességet és megakadályozza a szigetelés sérülését.

Műszaki adatok:

Termék neve	Dréntec Premium	Dréntec Basic Plus	Dréntec Geo
anyag	HDPE		HDPE+PP
hőmérsékletállóság	-30 °C - +80 °C		-40 °C - +80 °C
teherbírás	400 kN/m ²	310 kN/m ²	kb. 250 kN/m ²
kémiai tulajdonságok	<ul style="list-style-type: none"> • vegyileg ellenálló • gyökérálló • korhadásálló 	<ul style="list-style-type: none"> • talajvízre veszélytelen • baktérium és gombaálló • ivóvízre ártalmatlan 	
dombormagasság	kb. 7 mm		kb. 8 mm
felhasználási terület	alapfal védelem szerelőbeton helyett		szivárgó rendszer

megnevezés	tekeresméret (m × m)	kiszereles (m ² /tekercs)	kiszereles (m ² /raklap)
Dréntec Premium	2 × 20	40	480
Dréntec Basic Plus	3 × 20	60	960
Dréntec Geo	2 × 15	30	180

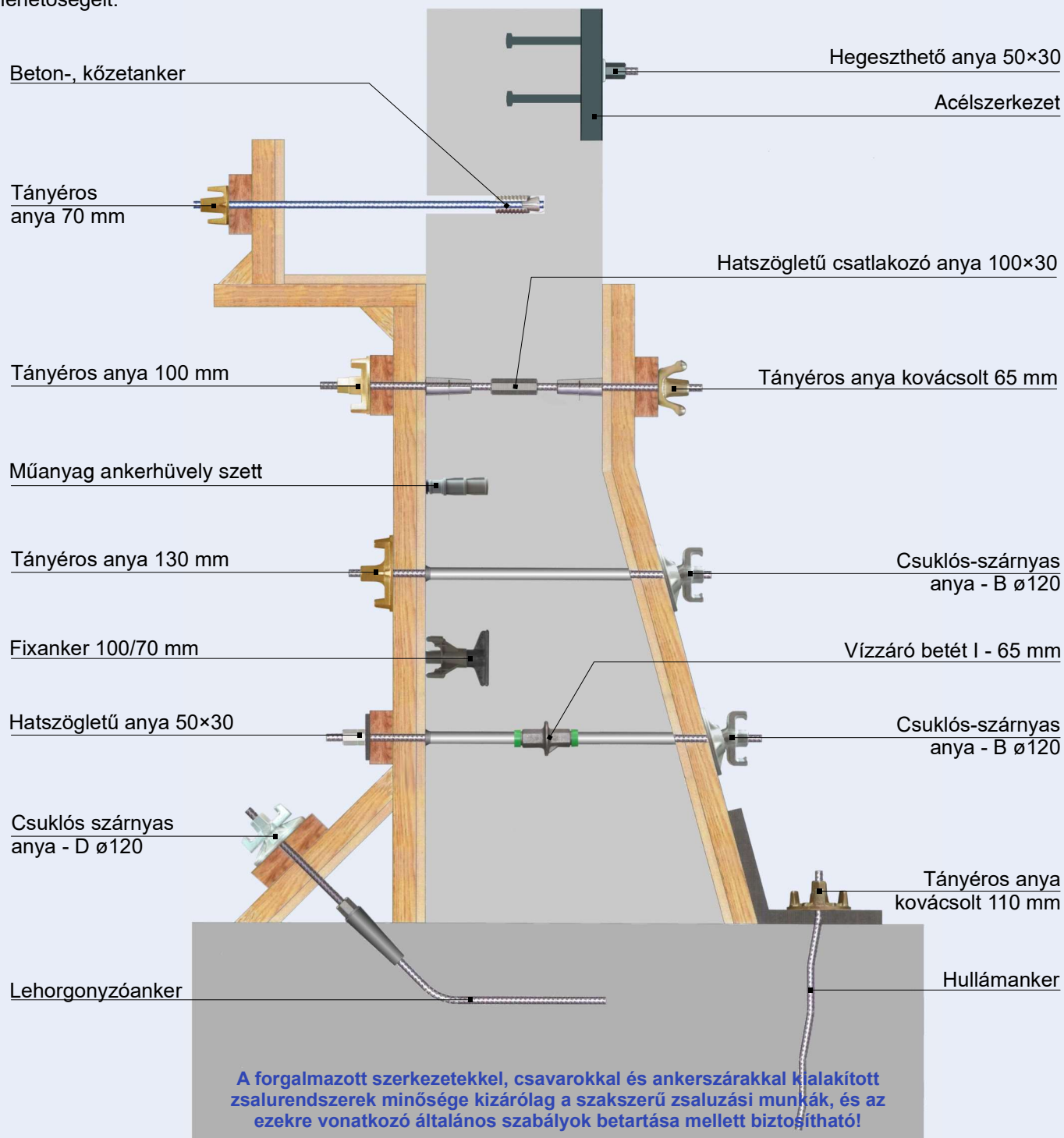
Zsaluanker tartozékai

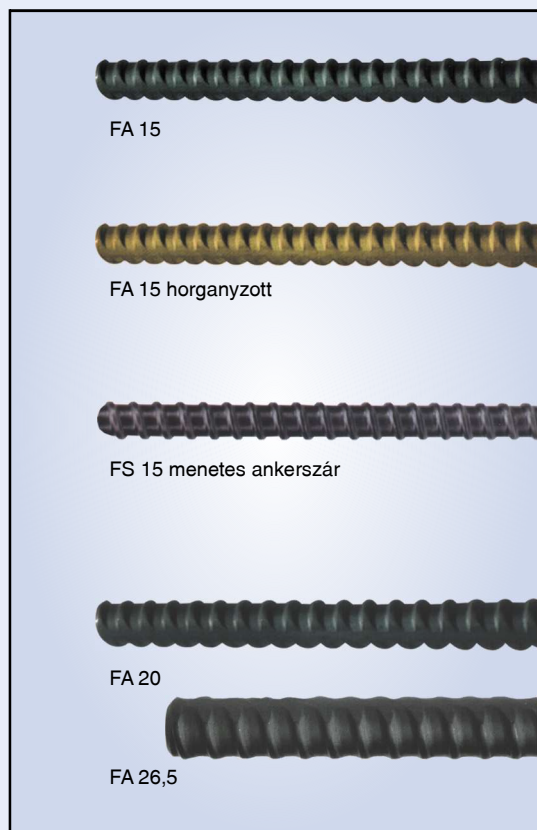
A Bau-Haus Kft. robusztus és megbízható kiegészítők széles spektrumát kínálja, mely a zsaluankerrel együtt számtalanszor bizonyított a gyakorlatban.

A tartozékok – anyák, alátétek és csavarok – teherbírása eléri, illetve meghaladja az ankerszárak - DIN 18216 szabvány szerint engedélyezett teherbírési értékeit. Külön kiemelendők a hosszú élettartamú és nagy ütésállósággal rendelkező kovácsolt acélból készült tányéros és csuklós-szárnyas anyák.

Lehorgonyzó elemek esetében a beépítéstől is függ (betonminőség, elhelyezési mélység, stb.) a rögzítés tényleges teherbírása!

Az alábbi ábra bemutatja a zsaluanker tartozékainak (átkötések rögzítései, toldások és lehorgonyzások) felhasználási lehetőségeit:

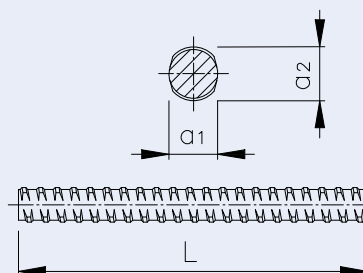




FA- és FS típusú zsaluankerek

Az **FA típusú ankerszár** olyan melegen hengerelt, hegeszthető és DW menetes zsaluanker, amely 900 N/mm^2 folyási határral és 1100 N/mm^2 szakítószilárdsággal rendelkezik.

Az **FS ankerszár** hidegen hengerelt, körmenetes zsaluanker.



műszaki adatok	FA 15	FA 20	FA 26,5
teherbírás (kN)	90	160	260
törési határ (kN)	195	345	568
fajlagos tömeg (kg/m)	1,44	2,56	4,48
menetemelkedés (mm)	10	10	13
méreték (a_1/a_2 - mm)	15/17	20/23	26,5/30

megnevezés	kiszerezés (köteg)
------------	--------------------

Zsaluanker FA15 (SAS 900/1100) Ø15/17mm, L=6 m	1 db
Zsaluanker FA 15 Ø15/17mm L=6 m horganyzott	100 db



Hatszögletű anyák

	<i>Anyag:</i>	<i>Méret:</i>	<i>Tömeg:</i>
<i>Hegeszthető any:</i>	S355 acél	50×30 mm	0,22 kg/db
<i>Csatlakozóanya:</i>	S355 acél	100×30 mm	0,43 kg/db
<i>Engedélyezett terhelés:</i>	90 kN	<i>Felületkezelés:</i>	nyers

megnevezés	kiszerezés (csomag)
------------	---------------------

Hegeszthető any 50*30mm	100 db
Csatlakozóanya 100*30mm	50 db



Vízzáró betét

<i>Anyag:</i> temperöntvény	<i>Tömeg:</i> 0,58 kg
<i>Engedélyezett terhelés:</i> 90 kN	<i>Perem méret:</i> Ø65 mm

megnevezés	kiszerezés (csomag)
------------	---------------------

Vízzáró betét	50 db
Műanyag adapter vízzáró betéthez	100 db

Csuklós-szárnyas anya - B Ø120

Anyag: kovácsolt acél
Tömeg: 1,05 kg/db
Lapméret: Ø120 mm

Felületkezelés: galvanizált
Engedélyezett terhelés: 90 kN
Maximális dőlésszög: 10°



megnevezés	kiszerezés (csomag)
Csuklós-szárnyas anya - B Ø120mm	10 db

Tányéros anya 70 mm

Anyag: temperöntvény
Lapméret: Ø70 mm

Felületkezelés: galvanizált
Engedélyezett terhelés: 90 kN
Tömeg: 0,38 kg/db



megnevezés	kiszerezés (csomag)
Tányéros anya 70 mm	100 db

Tányéros anya 100 mm

Anyag: temperöntvény
Lapméret: Ø100 mm

Felületkezelés: galvanizált
Engedélyezett terhelés: 90 kN
Tömeg: 0,60 kg/db



megnevezés	kiszerezés (csomag)
Tányéros anya 100 mm	50 db

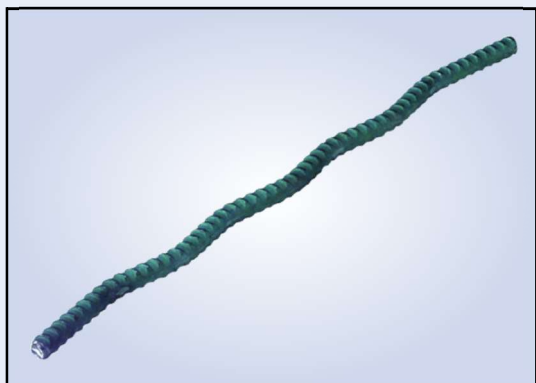
Tányéros anya kovácsolt

Anyag: kovácsolt acél
Lapméret: Ø65 mm
Lapméret: Ø110 mm

Felületkezelés: galvanizált
Engedélyezett terhelés: 90 kN
Tömeg: 0,55 kg/db
Tömeg: 0,83 kg/db



megnevezés	kiszerezés (csomag)
Tányéros anya kovácsolt 65 mm	25 db
Tányéros anya kovácsolt 110 mm	20 db

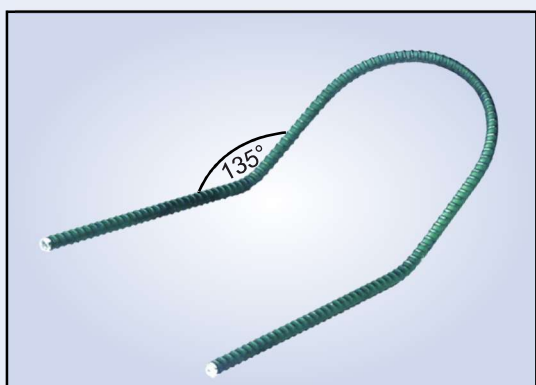


Hullámanker

Anyag: FA zsaluanker
Hossz: 550 mm

Tömeg: 0,82 kg/db
Engedélyezett terhelés: 90 kN

megnevezés	kiszereles (köteg)
Hullámanker 550mm (Ø15)	50 db

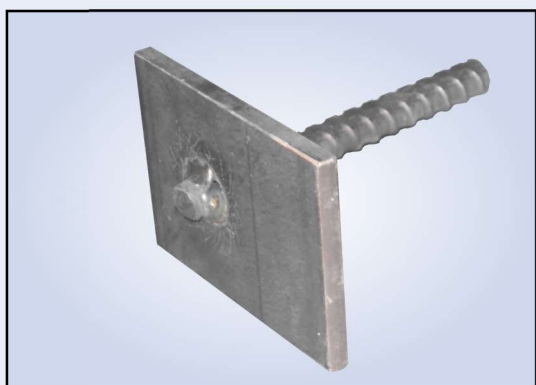


Lehorgonyzóanker

Anyag: FA zsaluanker
Hossz: 550 mm
Engedélyezett terhelés: 2×90 kN

Tömeg: 1,96 kg/db
Szélesség: 230 mm

megnevezés	kiszereles (csomag)
Lehorgonyzóanker	5 db



Záróanker

Anyag: FA zsaluanker,
Lap: S235 acél
Tömeg: 0,92 kg/db

Hossz: 155 mm
Lapméret: 90×120 mm
Engedélyezett terhelés: 90 kN

megnevezés	kiszereles (csomag)
Záróanker	1 db



Beton-, kőzetanker

Furatátmérő: Ø35-Ø38 mm
Hossz: 106 mm

Tömeg: 0,31 kg/db
Teherbírás: 90 kN

Beton-kőzetanker beépítésénél kérjük a beépítési útmutatót, és a kontroll mérés figyelembevételét!

megnevezés	kiszereles (csomag)
Beton-, kőzetanker	50 db

Lehorgonyzások és rögzítők

Fixanker

Betonszerkezetekben történő visszahorgonyzásokhoz, rögzítésekhez. A műanyag szegezhető rögzítőelem segítségével a fixanker a zsalutáblán tetszőleges helyre pozicionálható. A masszív acélöntvény a betonszerkezetbe min. 10 cm mélyen beépül, és nagyméretű lapja (100×70 mm) által igen magas, min. 90 kN kihúzóerőnek is ellenáll.

Engedélyezett terhelés: 90 kN Tömeg: 0,52 kg

megnevezés	kiszerezés (csomag)
Fixanker 100/70mm	50 db
Fixanker rögzítőelem (zsalura szegezhető lábakkal)	50 db



Műanyag ankerhüvely szett

Ankercsavarok, szerelvények, korlátelemelek szakszerű rögzítése, visszahorgonyzása betonszerkezetekben. A műanyag dugó a zsaluzatra tetszés szerinti helyeken felszegezhető, ezáltal biztosítható az ankerhüvely gyors elhelyezése. Alkalmazásával racionális, költséghatékony visszahorgonyzás érhető el max. 40 kN kihúzóerőhatásig.

Anyag: üvegszál erősített műanyag Tartozék: szegezhető dugó

Engedélyezett terhelés: 40 kN

megnevezés	kiszerezés (csomag)
Ankerhüvely szett	100 db



Szorítóék

Anyag: temperöntvény

Felületkezelés: festett

Tömeg: szorítóék 4-10: 0,43 kg
szorítóék 8-12: 0,46 kg

Engedélyezett terhelés: 25 kN

megnevezés	kiszerezés (csomag)
Szorítóék (béka) 4-10mm	50 db
Szorítóék (béka) 9-12mm	50 db
Feszítőszerszám szorítóékhez	1db



Rugós zsalurögzítő

Anyag: ST37.2 acél

Felületkezelés: horganyzott

Tömeg: 0,42 kg

Engedélyezett terhelés: 25 kN

Acél átmérő: Ø5 - Ø10 mm

megnevezés	kiszerezés (csomag)
Rugós zsalurögzítő	50 db
Feszítőszerszám zsalurögzítőhöz	1db





Zsalukapocs BFD

Falzszaluzatok gyors összekapcsolására, igazítására és merevítésére. A horganyzott, préselt acéllemezéből készült kapocs Trio és Maximo zsaluzatokkal kompatibilis.

Anyag: *préselt acél*

Felületkezelés: *horganyzott*

Tömeg: *4,3 kg*

Szétnyithatóság: *max. 220 mm*

megnevezés	kiszerezés
Zsalukapocs BFD	1 db



Zsalukapocs DRS

Falzszaluzatok gyors összekapcsolására, igazítására és merevítésére. A horganyzott, préselt acéllemezéből készült kapocs Domino zsaluzattal kompatibilis.

Anyag: *préselt acél*

Felületkezelés: *horganyzott*

Tömeg: *3,6 kg*

Szétnyithatóság: *max. 175 mm*

megnevezés	kiszerezés
Zsalukapocs DRS	1 db



Zsalukapocs MAX

Falzszaluzatok gyors összekapcsolására, igazítására és merevítésére. A kovácsolt acélból készült kapocs Framax, Mammut, Master zsaluzatokkal kompatibilis.

Anyag: *kovácsolt acél*

Felületkezelés: *galvanizált*

Tömeg: *3,2 kg*

Szétnyithatóság: *92-132 mm*

megnevezés	kiszerezés
Zsalukapocs MAX	1 db



Zsalukapocs MI

Falzszaluzatok gyors összekapcsolására, igazítására és merevítésére. A kovácsolt acélból készült kapocs Frami zsaluzattal kompatibilis.

Anyag: *kovácsolt acél*

Felületkezelés: *galvanizált*

Tömeg: *1,3 kg*

Szétnyithatóság: *17-48 mm*

megnevezés	kiszerezés
Zsalukapocs MI	1 db

Formaleválasztó olajok

A Bautec formaleválasztók szívó- és nem szívó zsalufelületek fizikai úton történő leválasztására szolgáló zsaluolajok, kétféle anyagminőségben. Alkalmazható, fa, rétegelt lemez, forgácslemez, fém és egyéb zsaluzatokhoz.

Bautec S - általános zsaluolaj

Felhasználásra kész, ásványiolaj-bázisú formaleválasztó olaj helyszíni zsaluzáshoz, általános felhasználásra.

- nagyon jó leválasztóhatás
- gazdaságos
- könnyű kiszaluzás

Felhasználási terület:

- minden típusú betonszerkezet esetén, kivéve a látszóbetonokat

Bautec Prémium formaleválasztó olaj

Felhasználásra kész, ásványiolaj-bázisú finomított formaleválasztó olaj magasabb minőségű betonfelületek zsaluzásához, -10 °C-tól. Általános felhasználás mellett:

- kitűnő formaleválasztó hatás
- jól vakolható
- foltosodásmentes
- kiváló korrózióvédő tulajdonság

Felhasználási terület:

- minden típusú betonszerkezetnél
- előregyártott elemek, sablonok
- zsaluzatok karbantartása, tisztítása
- védi a zsaluzatot a korróziótól
- magasabb minőségű betonfelület (látszóbeton)

Bautec zsaluolaj kiadósság/ Ferrox Plus permetező alkalmazásával:

zsalutípus	Bautec S	Bautec Prémium
Acél- és fémzsaluzatok	70 m ² /l	90 m ² /l
Rétegelt lemezek	60 m ² /l	75 m ² /l
Érdes fafelületek	20 m ² /l	30 m ² /l
Formazsaluzatok	10 m ² /l	15 m ² /l

Alkalmazás: egyszerű és könnyű leválasztáshoz elegendő egy egészen vékony bevonat, melynek felhordása permetezővel történő porlasztással a legcélszerűbb. A formaleválasztó olajat hígítani, vagy az összetételét egyéb módon megváltoztatni tilos.

megnevezés	kiszerezés
Bautec S zsaluolaj 25l	25 l
Bautec S zsaluolaj 208l	208 l
Bautec Prémium zsaluolaj 25l	25 l
Bautec Prémium zsaluolaj 208l	208 l





Bautec FH kipárolgásgátló emulzió

Folyékony építési „fólia” frissbeton és esztrichfelületek utókezelésére.

A **Bautec FH** olyan felhasználásra kész, vízemulgeált utókezelő szer, amely erőteljes záróhatást biztosít az idő előtti vízpárolgás ellen.

- védi a frissbetont az intenzív napsugárzástól és légmozgástól
- feleslegessé teszi a frissbeton és esztrichfelületek folyamatos nedves utókezelését
- kopolimerbázisú, oldószer és parafinmentes emulzió
- elősegíti a betonfelület megfelelő módon történő szilárdulását
- csökkenti a beton karbonátosodását

Felhasználás:

- hígításmentesen felhordható permetezővel
- egyenletes felvitelhez javasolt a felület 0,5 - 1,0 m távolságról történő permetezése
- a frissbetonra történő felhordás után védőbevonatot képez
- kültéren egy idő után foltosodásmentesen lebomlik (ennek gyorsasága függ a felhordott rétegvastagságtól)
- lehetővé teszi a betonfelületen később színek és bevonatok felvételét



Kiadósság: kb. 150 - 300 g/m² - felületi struktúrától függően

A túl nagy rétegvastagság akadályozza a lebomlást!

megnevezés	kiszerezés
Bautec FH Kipárolgásgátló 25kg	25 kg
Bautec FH Kipárolgásgátló 200kg	200 kg
Bautec FH Kipárolgásgátló 1000 kg	1000 kg



Permetező és tartozékai

Ferrox Plus 3565P magasnyomású permetező

Tartály: korrózió bevonattal ellátott robusztus, hosszú élettartamú acél tartály, nagyon stabil, állékony kivitelben

Töltési/teljes térfogat: 6,0/9,0 l

Nyomás: 6 bar

Tömeg: 4,8 kg

Tömítések: FPM, „Viton”® olajálló tömítések és O-gyűrűk

1. Profi sárgaréz pumpa ergonomikus markolattal
2. 2,5 m spiráltömlő
3. Felszerelt pótalkatrész tartó
4. Szórócső rögzítés, tárolás
5. Pumpatartó
6. 50 cm-es 360°-ban forgatható sárgaréz szórópálca
7. Biztonsági retesz, megakadályozza a csatlakozás nem szándékolt leoldását
8. Mikroszűrővel ellátott sárgaréz szórófúvóka egyenletesen vékony sugarú permethez
9. Biztonságos, stabil, felületnövelt lábazat, mely megkönnyíti a pumpálást
10. Vállra vagy hátra akasztható szivacsos pánttal
11. Poliészterbevonatú erős, strapabíró acéltartály (6 l)
12. Cserélhető biztonsági szelep és nyomásmérő
13. A tölcsérformájú fedés biztonságosan védi a berendezést az eldugulástól



megnevezés	kiszerezés
Ferrox Plus permetező 6l	db
Pumpa (sárgaréz) markolattal	db
Fúvóka olaj permetezéséhez	db
Fúvóka kipárolgásgátló permetezéséhez	db
Tömítés készlet	db

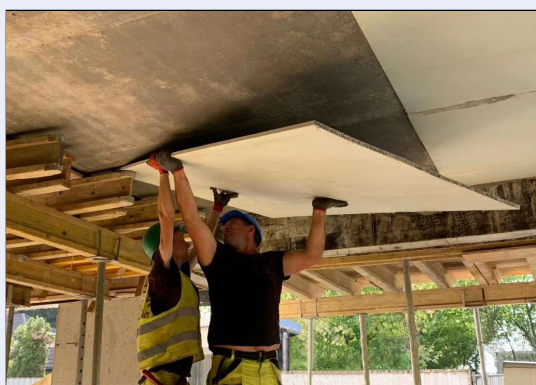
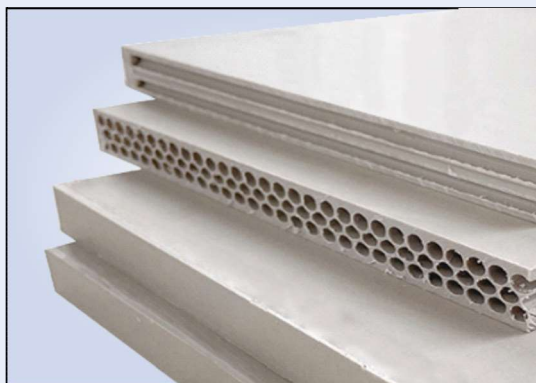
Bautec Cell betonvédő paplan

LDPE anyagú betonvédő zártcellás paplanhab frissbeton szerkezetek fagy, hő és sugárzás elleni védelmére.

- védi a betont a fagytól, intenzív napsugárzástól, korai kiszáradástól,
- repedésmentes betonfelület nagy hőmérsékletingadozás esetén is
- többször felhasználható
- víz- és párazáró

megnevezés	kiszerezés (tekercs)
betonvédő paplan 10mm (1,00x50m)	50 m ²





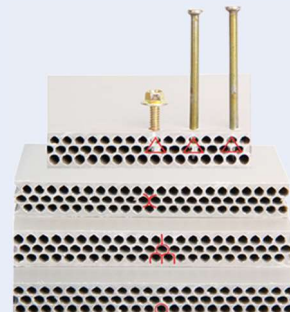
Plastoform

A **Plastoform** körüreges zsalutábla egy innovatív megoldást jelent a zsaluzások területén.

A **Plastoform** zsalutábla tulajdonságai:

Magas kopásállóság

- komplex, méhsejtes merevített keresztmetszet, teljesen sima felület, magas kopásállóság



Költséghatékonyság

- Akár 60-80 alkalommal újrafelhasználható

Sima felület

- könnyen leválasztható, nincs szükség durva lefeszítésre, ezzel is növelve az élettartamát, illetve csökkentve élőmunkaigényét
- látszóbetonfelületek kialakításához különösen alkalmas

Vágható, csavarozható, szegezhető, fúrható:



Könnyen javítható:



Plastoform körüreges zsalutábla

Magas hőmérsékleti ellenállás

- olvadáspont: 167°C
- lágyuláspont: 150°C

Jól alakítható, formázható

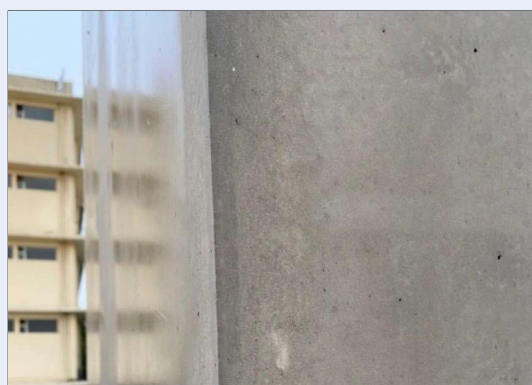
- íves, speciális kialakítású zsaluzatokhoz is használható

100%-ban vízálló

- eső vagy párák környezet nem befolyásolja a zsaluzás minőségét

Alacsonyabb környezeti terhelés

- nagy számú újrafelhasználhatóság
- a polipropilén anyag hulladékként recikálható, újraértékesíthető



ÉMI által vizsgált műszaki adatok

Méret		
500×2000 mm	12 kg	
500×2500 mm	15 kg	
1250×2500 mm	38 kg	
Fajlagos tömeg	kb. 12 kg/m ²	
Shore D keménység	64	(MSZ EN ISO 868:2003)
Útésállóság	teljes	(MSZ EN ISO 477:2018)
Méretpontosság	±1 mm	(MSZ EN ISO 14632:2021)
Hajlítási modulus		
hosszirányban	16,9 MPa	(MSZ EN ISO 178:2019)
keresztirányban	8,35 MPa	(MSZ EN ISO 178:2019)
Hajlítási rugalmassági modulus		
hosszirányban	1,83×10 ³ MPa	(MSZ EN ISO 178:2019)
keresztirányban	1,11×10 ³ MPa	(MSZ EN ISO 178:2019)
Vízfelvétel	0,81 %	(MSZ EN ISO 62:2009)
Zsugorodás hő hatására	0,17 %	(MSZ EN ISO 14632:2021)

Tárolás

A Plastoform zsalutáblák hosszú élettartamának megőrzése céljából javasolt sugárzó hőtől védett helyen történő tárolása, de mindenképpen rendezett, tisztított állapotban. Szabadban történő tárolás esetén célszerű a táblákat ponyvával letakarni.

A gondos megtisztítás, sérült részek olvasztott ömledékragasztóval (hotmelt ragasztóval) történő tömédékelése meghosszabítja a táblák élettartamát.

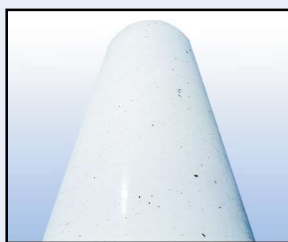
Rendelhető típusok és méretek

megnevezés		vastagság (mm)	kiszérelés
Plastoform körüreges zsalutábla	500×2000 mm	21	raklap
Plastoform körüreges zsalutábla	500×2500 mm	21	raklap
Plastoform körüreges zsalutábla	1250×2500 mm	21	raklap

Monotub zsalucsövek

MONOTUB kör-keresztmetszetű **Tetra-Pack** rendszerfelépítésű víz- és vegyszerálló zsalucső.

- 200 - 1200 mm átmérőig, igény esetén akár 13 m hosszban is
- időjárási körülményektől függetlenül alkalmazhatók
- kis súlya miatt könnyen mozgatható, szerelhető, darut nem igényel
- anyaga révén vízszintesen is tárolható, formatartó és vízlepergető
- nem kell tisztítani, nem igényel zsaluolajat, és visszaszállítást
- a zsaluk az építkezés végéig az oszlopon maradhatnak
- gyors kiszaluzás az integrált tépőzár miatt
- több pillér egyidejű betonozása gyorsabb kivitelezést biztosít



Monotub G sima felülettel

A MONOTUB G zsalucsövekkel kiváló minőségű látszóbeton felületek készíthetők. Szakszerű beépítés és betonozás mellett semmilyen utókezelést, utómunkálatot, csiszolást, simítást nem igényel.

FONTOS! A szabadban történő tárolás esetén a csöveket nem kell lefedni, esőtől, hótól nem kell védeni. A fóliabetét felmelegedését el kell kerülni, ezért a csövek átszellőzése a két végének szabadon hagyásával megoldható.

A MONOTUB csövek szakszerű megtámasztásáról a hosszról és az átmérőtől (beton palástnyomástól) függően a helyszínen gondoskodni kell.

jelölés	Átmérő Ø (mm)	Betonozási sebesség (m/h)	Betonszükséglet (dm ³ /fm)	tömeg (kg/fm)
MTG150	150	6	17,7	1,3
MTG200	200	6	31,4	1,7
MTG250	250	6	49,1	2,1
MTG300	300	6	70,6	2,5
MTG350	350	6	96,2	3,6
MTG400	400	5	125,5	4,1
MTG450	450	4	159,0	4,6
MTG500	500	3	196,3	5,1
MTG550	550	3	237,6	6,3
MTG600	600	3	282,7	6,9
MTG650	650	3	333,8	3,6
MTG700	700	3	384,8	4,1
MTG800	800	3	515,3	4,6
MTG900	900	2	650,4	5,1
MTG1000	1 000	2	785,4	6,3
MTG1200	1 200	2	1 131,0	6,9



Plexus, Pyraplex, Plexus FTW

A vasalási csatlakozó termékek üzemileg, ellenőrzött gyártott kihajlítható betonacél csatlakozások külön ütemben készülő helyszíni vasszerelések egyszerű és biztonságos megoldására. Födémek, konzolok, lépcsők vasalásainak utólagos csatlakoztatása megbízhatóan és az EC2 előírásainak megfelelően szerelhető.

A **PLEXUS** csatlakozók szerelődobozainak betonban maradó felületei az ún. sima felületi kategóriába tartoznak.

A **PYRAPLEX** csatlakozók dobozának felülete olyan kialakítással készül, mely mind a fő- mind pedig a másodlagos teherátadási irányban az EC2 szabvány szerinti fogazott fugakategóriába sorolható az optimális nyíróerő átviteli tulajdonsága által.

A **PLEXUS FTW** jelű vasalási csatlakozók dobozmagassága az előző típusoktól eltérően csak 20 ill. 30 mm, mellyel különösen előregyártott vasbeton szerkezet beépítésnél alkalmazhatók előnyösen.

FONTOS:

- visszahajlítási sugár $6d$ (lásd bal alsó kép)
- hajtási görbület a dobozon belül
- horganyzott érdesfelületű szerelvény a betonban marad
- műanyag takarólemez által könnyített szerkezet
- visszahorgonyzási hosszak: $\varnothing 8 - 32 \text{ cm}$, $\varnothing 10 - 39 \text{ cm}$, $\varnothing 12 - 46 \text{ cm}$

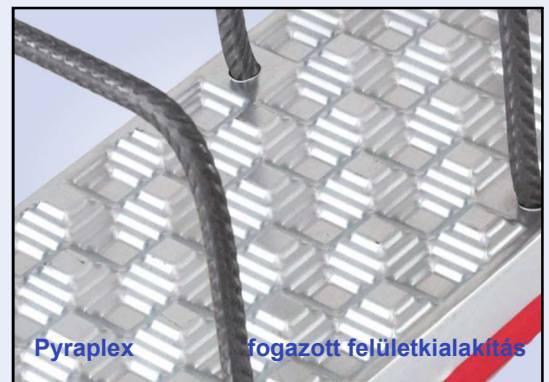
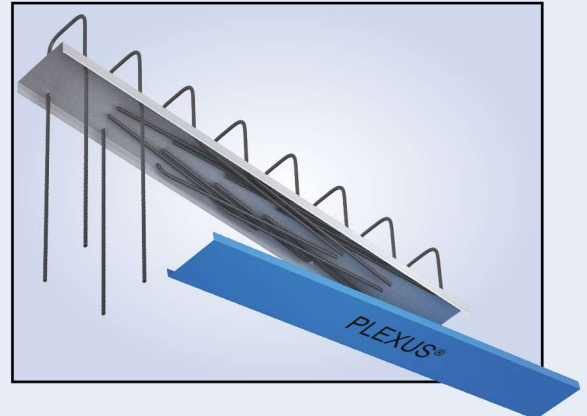
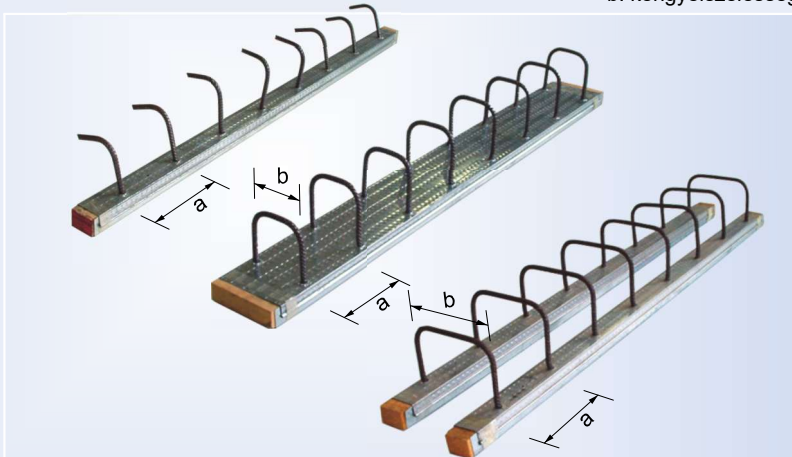
A **PLEXUS** gyártmányok harmonizált szabvány által tanúsított B 500-as hajlítható bordás betonacélokkal készülnek

A kengyelvas szélessége és a doboz szélességi mérete között mindig legalább 2,5 cm különbség van, amely differencia egyúttal a minimálisan szükséges betontakarást biztosítja. A csatlakozó monolit vasbeton falak, födémek vastagsági mérete a doboz szélességi méreténél kisebb nem lehet. A vasalási csatlakozók hosszirányban tetszőlegesen toldhatók folyamatos illesztéssel. Az elemhossz 125 cm, a kengyelmagasság (ha nem speciális elemről van szó) mindig 170 mm.

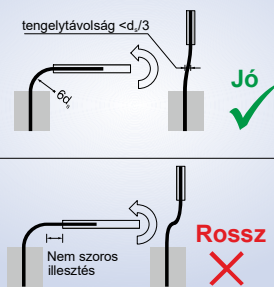
Rendelési példa

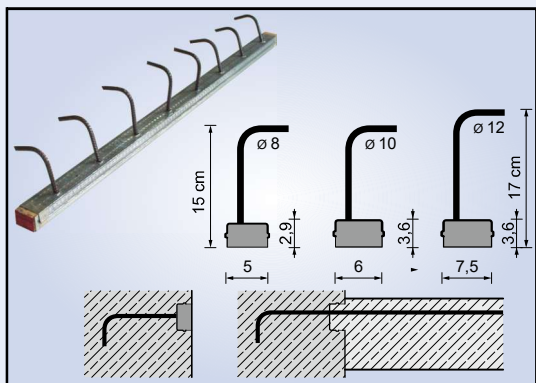
Jelölés	PE/PB	\varnothing	a	b
Példa	PB	12	15	09

a: kengyeltávolság
b: kengyelszélesség



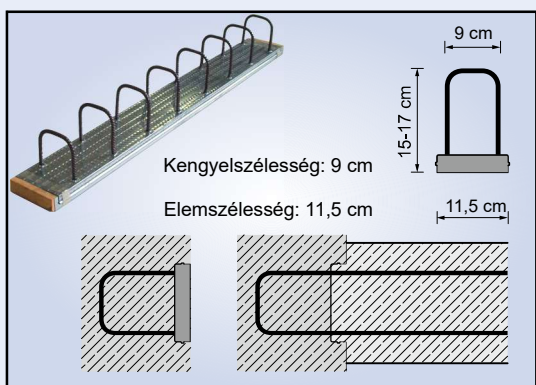
A csatlakozó vasak szabályszerű, illetve helytelen visszahajlítása megfelelő csőszerszámmal:





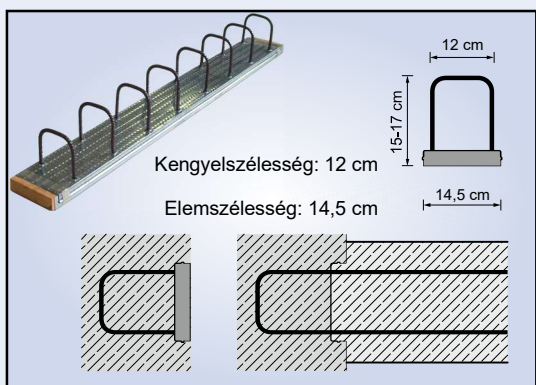
Egyvázás csatlakozó

jelölés	Ø (mm)	kengyel-táv. (cm)	A _s (cm ² /fm)	fal (min. cm)	kiszere-lés (köteg/raklap)
PE0815	8	15	3,35	8	17,5/350
PE0820	8	20	2,51	8	17,5/350
PE1010	10	10	7,86	9	12,5/250
PE1015	10	15	5,24	9	15,0/300
PE1020	10	20	3,93	9	15,0/300
PE1210	12	10	11,30	11	7,5/187,5
PE1215	12	15	7,54	11	12,5/200
PE1220	12	20	5,65	11	12,5/200



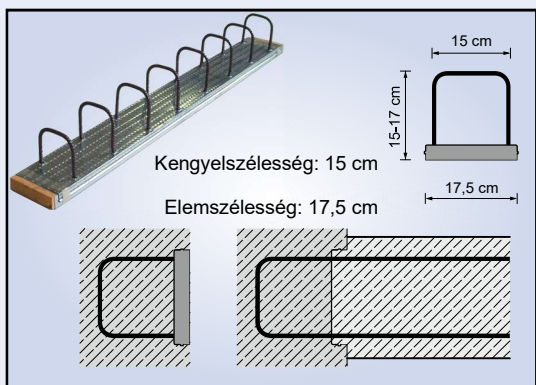
Kengyelvázás csatlakozó - 9 cm

jelölés	Ø (mm)	kengyel-táv. (cm)	A _s (cm ² /fm)	fal (min. cm)	kiszere-lés (köteg/raklap)
PB081509	8	15	6,70	15	7,5/120
PB082009	8	20	5,02	15	7,5/120
PB101009	10	10	15,72	15	7,5/120
PB101509	10	15	10,46	15	7,5/120
PB102009	10	20	7,86	15	7,5/120
PB121009	12	10	22,60	15	7,5/120
PB121509	12	15	15,08	15	7,5/120
PB122009	12	20	11,30	15	7,5/120



Kengyelvázás csatlakozó - 12 cm

jelölés	Ø (mm)	kengyel-táv. (cm)	A _s (cm ² /fm)	fal (min. cm)	kiszere-lés (köteg/raklap)
PB081512	8	15	6,70	18	5/100
PB082012	8	20	5,02	18	5/100
PB101012	10	10	15,72	18	5/100
PB101512	10	15	10,46	18	5/100
PB102012	10	20	7,86	18	5/100
PB121012	12	10	22,60	18	5/100
PB121512	12	15	15,08	18	5/100
PB122012	12	20	11,30	18	5/100



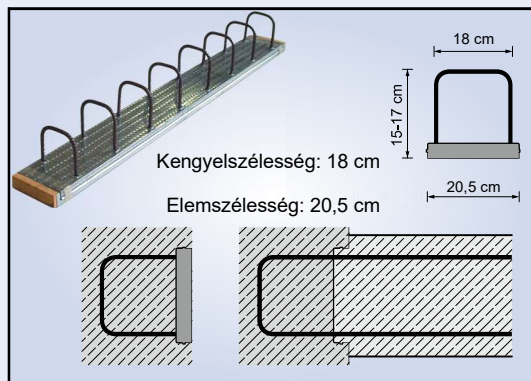
Kengyelvázás csatlakozó - 15 cm

jelölés	Ø (mm)	kengyel-táv. (cm)	A _s (cm ² /fm)	fal (min. cm)	kiszere-lés (köteg/raklap)
PB081515	8	15	6,70	21	5/100
PB082015	8	20	5,02	21	5/100
PB101015	10	10	15,72	21	5/100
PB101515	10	15	10,46	21	5/100
PB102015	10	20	7,86	21	5/100
PB121015	12	10	22,60	21	5/100
PB121515	12	15	15,08	21	5/100
PB122015	12	20	11,30	21	5/100

Kihajlítható vasalási csatlakozók

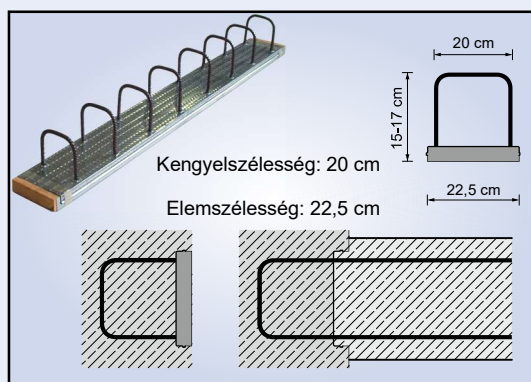
Kengyelvázcsatlakozó - 18 cm

jelölés	Ø (mm)	kengyelváv. (cm)	A _s (cm ² /fm)	fal (min. cm)	kiszerezés (köteg/raklap)
PB101018	10	10	15,72	24	5/80
PB101518	10	15	10,46	24	5/80
PB102018	10	20	7,86	24	5/80
PB121018	12	10	22,60	24	5/60
PB121518	12	20	15,08	24	5/60

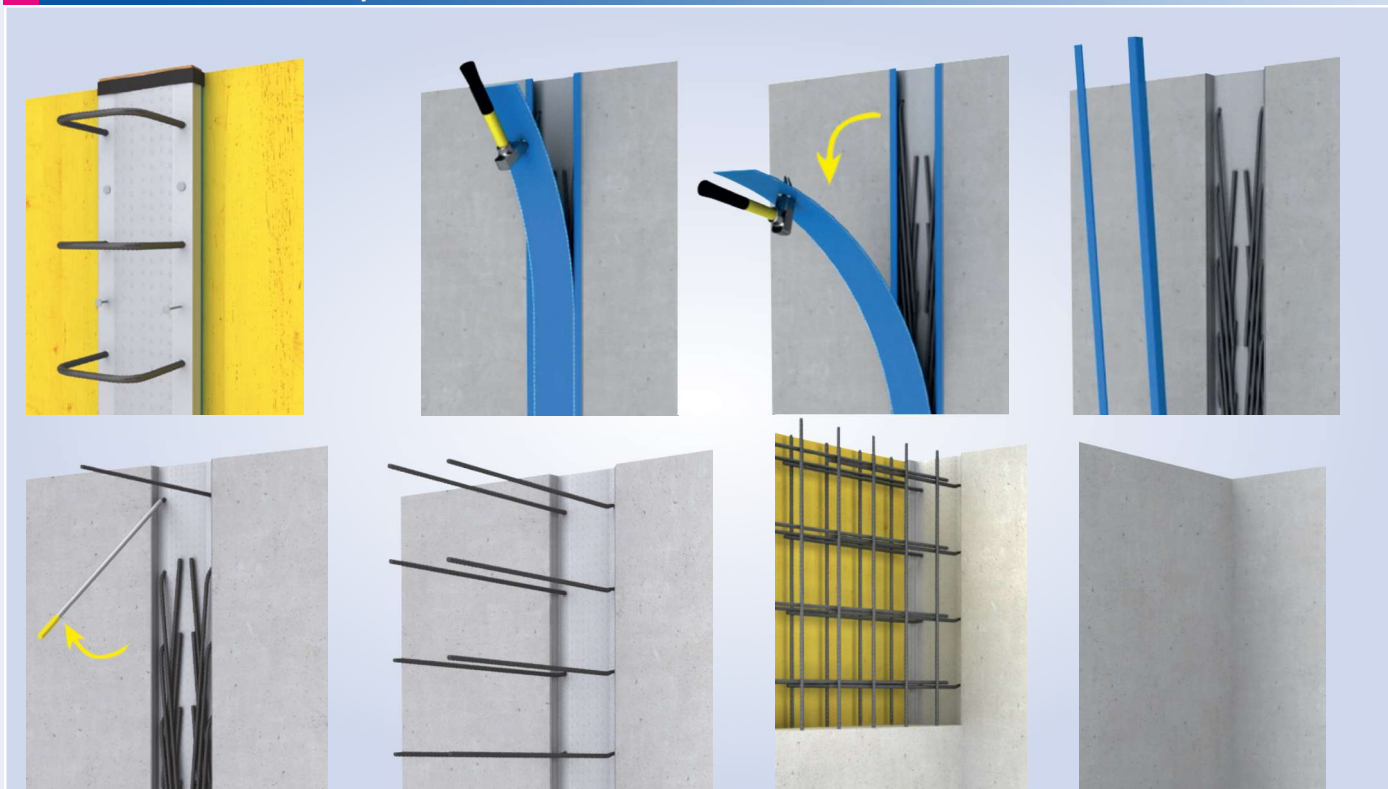


Kengyelvázcsatlakozó - 20 cm

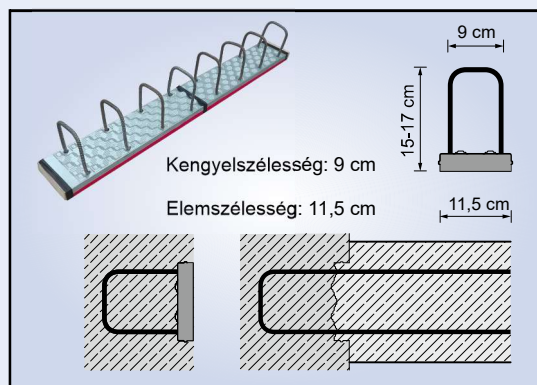
jelölés	Ø (mm)	kengyelváv. (cm)	A _s (cm ² /fm)	fal (min. cm)	kiszerezés (köteg/raklap)
PB101020	10	10	15,72	26	5/80
PB101520	10	15	10,46	26	5/80
PB102020	10	20	7,86	26	5/80
PB121020	12	10	22,60	26	5/60
PB121520	12	20	15,08	26	5/60



Vasalási csatlakozók beépítése

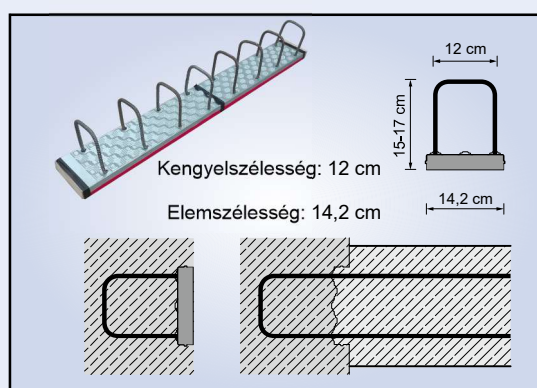


Fogazott kihajlítható vasalási csatlakozók



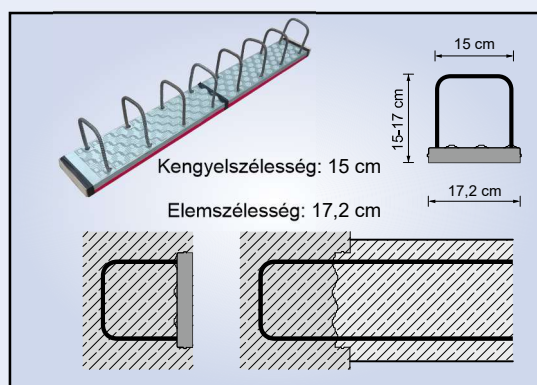
Fogazott kengyelvázás csatlakozó - 9 cm

jelölés	Ø (mm)	kengyel táv. (cm)	A _s (cm ² /fm)	fal (min. cm)	kiszerelés (köteg/raklap)
XB081509	8	15	6,70	15	7,5/120
XB082009	8	20	5,02	15	7,5/120
XB101009	10	15	15,72	15	7,5/120
XB101509	10	15	10,46	15	7,5/120
XB102009	10	20	7,86	15	7,5/120
XB121009	12	10	22,60	15	7,5/120
XB121509	12	15	15,08	15	7,5/120
XB122009	12	20	11,30	15	7,5/120



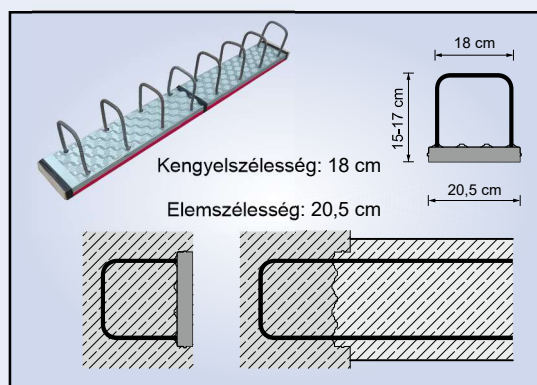
Fogazott kengyelvázás csatlakozó - 12 cm

jelölés	Ø (mm)	kengyel táv. (cm)	A _s (cm ² /fm)	fal (min. cm)	kiszerelés (köteg/raklap)
XB081512	8	15	6,70	18	5/100
XB082012	8	20	5,02	18	5/100
XB101012	10	10	15,72	18	5/100
XB101512	10	15	10,46	18	5/100
XB102012	10	20	7,86	18	5/100
XB121012	12	10	22,60	18	5/100
XB121512	12	15	15,08	18	5/100
XB122012	12	20	11,30	18	5/100



Fogazott kengyelvázás csatlakozó - 15 cm

jelölés	Ø (mm)	kengyel táv. (cm)	A _s (cm ² /fm)	fal (min. cm)	kiszerelés (köteg/raklap)
XB081515	8	15	6,70	21	5/100
XB082015	8	20	5,02	21	5/100
XB101015	10	10	15,72	21	5/100
XB101515	10	15	10,46	21	5/100
XB102015	10	20	7,86	21	5/100
XB121015	12	10	22,60	21	5/100
XB121515	12	15	15,08	21	5/100
XB122015	12	20	11,30	21	5/100



Fogazott kengyelvázás csatlakozó - 18 cm

jelölés	Ø (mm)	kengyel táv. (cm)	A _s (cm ² /fm)	fal (min. cm)	kiszerelés (köteg/raklap)
XB101018	10	10	15,72	24	5/80
XB101518	10	15	10,46	24	5/80
XB102018	10	20	7,86	24	5/80
XB121018	12	10	22,60	24	5/60
XB121518	12	20	15,08	24	5/60

Vasalási csatlakozók egyedi típusai

Vasalási csatlakozók egyedi típusai

Elérhető betonacél-keresztmetszetek:



Ø6mm



Ø8mm



Ø10mm



Ø12mm



Ø14mm

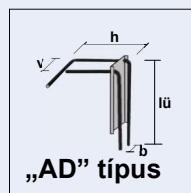
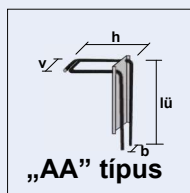
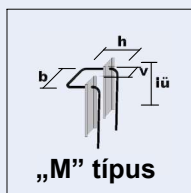
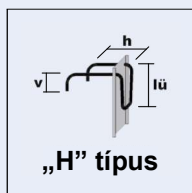
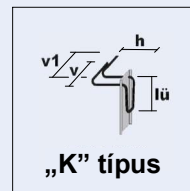
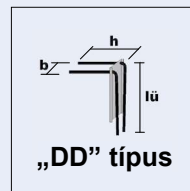
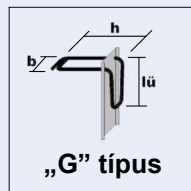
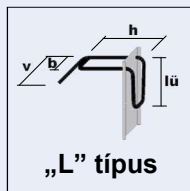
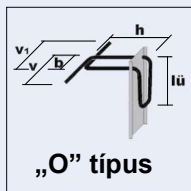
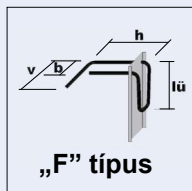
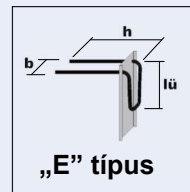
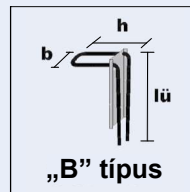
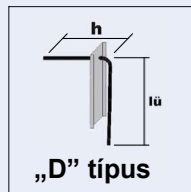
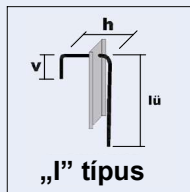
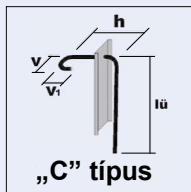
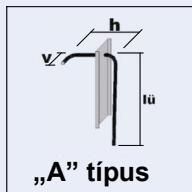


Ø16mm

Ügyfél: _____

Projekt: _____

Dátum: _____



*Kivitel P / X / F	Mennyiség (db)	Típus	Vas Ø (mm)	Kengyel- távolság (cm)	Kengyel- szélesség b (cm)	Kengyel- magasság h (cm)	Átfedési hossz Kihajítási hossz lü (cm)	v / v1 (cm)	Doboz- szélesség (cm)	Elemhossz (cm)

* Kivitel: P = PLEXUS®, X = PYRAPLEX®, F = PLEXUS® előregyártott csatlakozás

Az „E”, „F”, „L”, „G”, „O”, „K” és „H” típusoknál a gyártás és a beépítés következtében a „h” és „lü” méretek 1-2 cm-t eltérhetnek.



Vinil - 2 komponensű vinilészter gyanta tüskeragasztó

BOSSONG Vinil tüskeragasztó utólagos Ø8-Ø16 mm-es betonacélok és M8-M16 menetes száruk rögzítésére, ETA tanúsítással, CE jellel és teljesítménynyilatkozattal, akár nedves betonszerkezetekben is. Ø16-os betonacél átmérő felett tanúsítást nem igénylő feladatok elvégzésére javasolt.

- károsanyagmentes nem éghető gyanta
- sztirolmentes, ezáltal zárt terekben is alkalmazható
- a betonvastüskék nedves betonszerkezetekbe is beragaszthatók
- gyors ragasztási folyamat és kikeményedés
- egyszerű kezelhetőség, gyors tüskerögzítés, tixotróp anyag

Beépítés:

Fogadó szerkezet hőmérséklete (°C)	Bedolgozási idő (perc)	Kötési idő (száraz - perc)	Kötési idő (nedves - perc)
30	3	20	40
25	4	30	60
20	6	45	90
10	12	90	180
5	15	120	240
0	25	180	360



Felhasználási hőmérséklet: 0°C - +40°C

Termék minimum beépítési hőmérséklete: +5 °C

Erős tapadási tulajdonságai és könnyű pórus kitöltési képessége alapján a VINIL gyantaanyag gyorsan behatol a betonszerkezetek pórusaiba, a furatokban tágulásnövekedés nélkül feszültségmentes rögzítést hoz létre.



Tárolás, eltarthatóság:

- fényvédett helyen
- zárt térben
- +5 °C - +30 °C
- gyártástól 12 hónapig bontatlan csomagolásban felhasználható

megnevezés	kiszerezés
Vinil ragasztóhabarcs 400ml	1 db
Adagoló pisztoly 400ml (BOSS400)	1 db

V-Plus - 2 komponensű vinilészter gyanta tüskeragasztó

Európa egyik legerősebb vinilészter tüskeragasztója

BOSSONG V-Plus tüskeragasztó utólagos betonacélok és menetes szárok rögzítésére, ETA tanúsítással, CE jellel és teljesítménynyilatkozattal.

A tanúsítások az **M8-M24 menetes szárokra** és **Ø8-Ø32 mm-es betonacélok** teljes sorozatára érvényesek, akár nedves vagy vízzel telített betonszerkezetekben is.

- nagy terhelésátadás betonban, téglafalakban, fában
- károsanyagmentes nem éghető gyanta
- sztirolmentes, ezáltal zárt terekben is alkalmazható
- a betonvastüskék nedves betonszerkezetekbe is beragaszthatók
- gyors ragasztási folyamat és kikeményedés
- egyszerű kezelhetőség, gyors tüskerögzítés, tixotróp anyag

Beépítés:

Fogadó szerkezet hőmérséklete (°C)	Bedolgozási idő (perc)	Kötési idő (száraz)	Kötési idő (nedves/vízzel teli)
40	1	20 perc	40 perc
35	2	25 perc	50 perc
30	3	30 perc	60 perc
25	5	35 perc	70 perc
20	7,5	40 perc	80 perc
15	11,5	45 perc	90 perc
10	16	60 perc	2 óra
5	25	90 perc	3 óra
0	45	7 óra	14 óra
-5	65	13 óra	26 óra
-10	105	22 óra	44 óra

Felhasználási hőmérséklet: -10°C - +40°C

Termék minimum beépítési hőmérséklete: +5 °C

A V-PLUS VOC minősítéssel rendelkezik az ISO 16000 szerint.

Erős tapadási tulajdonságai és könnyű pórus kitöltési képessége alapján a V-PLUS gyantaanyag gyorsan behatol a betonszerkezetek pórusaiba, a furatokban tágulásnövekedés nélkül feszültségmentes rögzítést hoz létre. Víz alatti rögzítésekhez is kitűnően alkalmas.

Tárolás, eltarthatóság:

- fényvédett helyen
- zárt térben
- +5 °C - +30 °C
- gyártástól 12 hónapig bontatlan csomagolásban felhasználható

megnevezés	kiszerezés
V-Plus ragasztóhabarcs 400ml	1 db
Adagoló pisztoly (BOSS400)	1 db





Honlapunkról letölthetők:

- **Termékkatalógus**
- **Termék adatok, táblázatok**
- **Méretezési programok**
- **Videó - képgaléria**
- **Tanúsítványok**

- A kiadvány szerkesztése 2023. II. 20-ával zárult.
- A változtatások lehetőségét fenntartjuk.
- A katalógus adatai, összeállítása gondosan, legjobb ismeretünk szerint történt.
- Az abban közölt és bemutatott alkalmazások nem kötelező érvényűek, a beépítések helyességéért felelősséget nem vállalunk.
- Termékeink alkalmazásának lehetőségeit minden esetben a tervezőknek és a kivitelezőknek kell megvizsgálni.
- © Bau – Haus Építőipari és Szolgáltató Kft. Minden jog fenntartva!
- Ezen katalógus a Bau-Haus Kft. szellemi tulajdona, minden további felhasználásához cégünk írásbeli hozzájárulása szükséges.

Levelezési cím

1015 Budapest,
Csalogány u. 6.
info@bau-haus.hu
www.bau-haus.hu

Raktár - értékesítés

2045 Törökbálint,
Kinizsi u. 16.
Telefon: 23 / 332-119
Fax: 23 / 332-118