

## MŰSZAKI ADATLAP

### **Műszaki leírás a BAU-HAUS Kft. AQUAFLEXACTIV munkafuga-rendszeréhez**

Az AQUAFLEXACTIV munkafuga rendszer egy speciális duzzadó bevonattal ellátott merev horganyzott fémlemez. A merev folyadékgyáttal gyártott különböző fugaelemek egy rendszert alkotnak. A rendszer elemei mind a vízszintes, mind pedig a függőleges ill. akár ferdesíkú szerkezetek vízzáró kialakítására alkalmasak. A Duzzadó bevonat mindig a folyadék, víz támadása felőli oldalra kerül. Erre a kivitelezésnél oda kell figyelni. Az elemek rendelkeznek mindkét oldali bevonattal is.

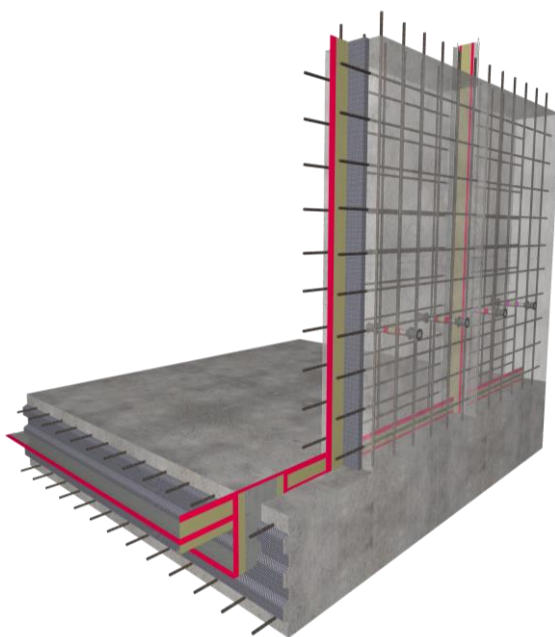
A rendszer merev 1,00 mm vastag fémlemez fugazáró eleme biztosítja azt, hogy sem a vízszintes sem pedig a függőleges munkafugákban a betonozás során a fugaelem nem fordulhat. Az így betonozott fugákban a fugavédelem megbízhatóan, stabilan a helyén marad.

Főleg magas vasbeton falak esetében gyakori probléma a PVC szalagok elfordulása, elfekvése a fugákban. Az így keletkező hiba helye ellenőrizhetetlen és rendszerint javíthatatlan is.

Az AQUAFLEXACTIV elemek könnyen kezelhetők, kis súlyúak, szerelésük egyszerű, de odafigyelést igényel. Általában akár a vasszerelő, az ácsok ill. a betonozó szakemberek is könnyen eligazodnak a beszerelést illetően. Minthogy többségében fémszerkezetekről van szó, leginkább a vasszerelők szakmájához áll a legközelebb és szinte mindig ezzel a feladattal összefüggő az elemek beszerelése.

Az elemek komoly előnye még hogy időjárási körülményektől függetlenül – esőben, hóban, fagyban – szerelhetők.

Célszerű azonban az elemeket a beszerelésig esőtől védetten – fedetten vagy legalább fóliával védetten legyenek tárolva, vigyázni kell továbbá arra, hogy az elemek a beépítésig mechanikailag ne sérüljenek, ne deformálódjanak. Az AQUAFLEXACTIV munkafuga-rendszer az Európai Unió egységes minőségirányítási rendszer által akkreditált magyar Építésügyi Minőségellenőrzési és Innovációs Kft. /ÉMI/ tanúsítványával rendelkezik. Az elemek használatánál különleges munkavédelmi igények nem merülnek fel. Amennyiben felmerülhet a helyszíni beszabás úgy a kiálló éles fémsarkok vágási sérüléseket okozhatnak.

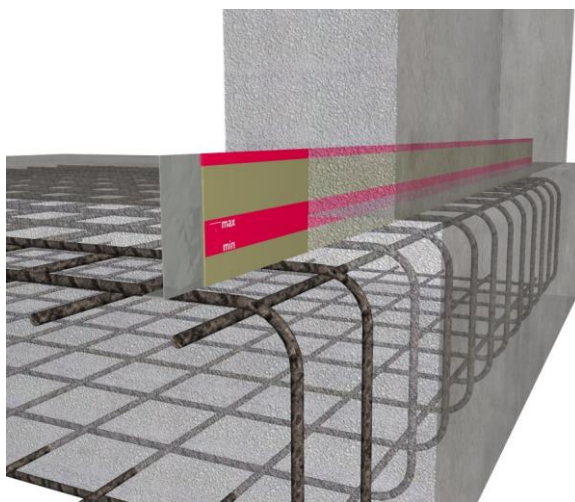


## **A fugarendszer alkotó elemei:**

### **AQUAFLEXACTIV ACF** integrált rögzítőlábas fugalemez /lemez-fal kapcsolat/

Alaplemez ill. vízszintes lemezszerkezet és falak közötti fugaelem.

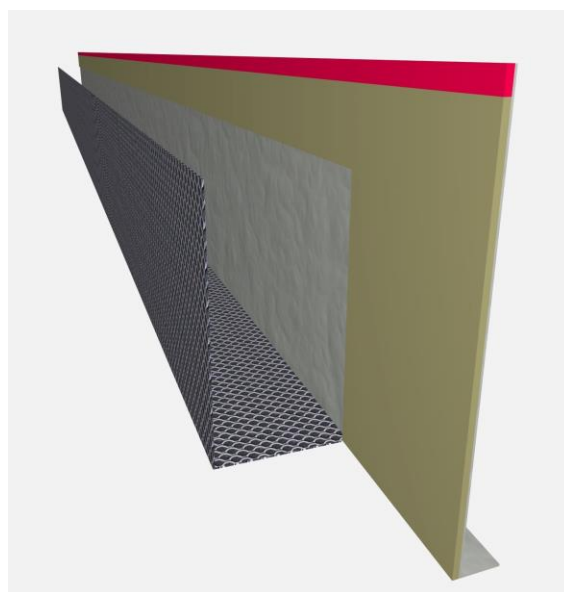
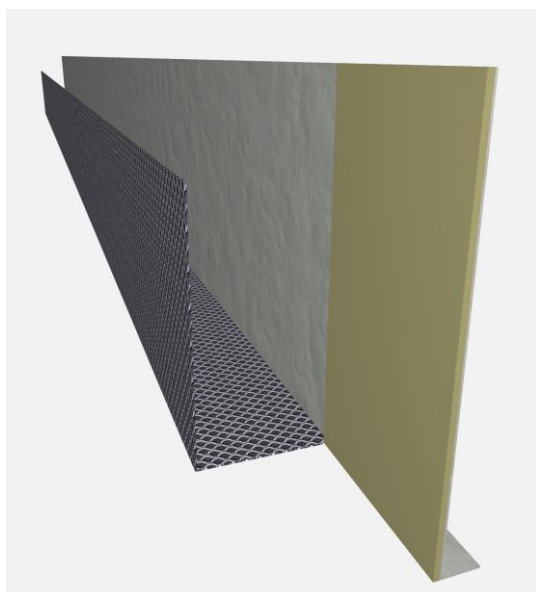
Az ACF lemez 125 és 165 mm magasságú elem lehet. A horganyzott acéllemez 0,6 mm vastagságú és a folyadék támadási oldala felől egy 2 mm vastag duzzadó bevonattal van ellátva. A duzzadó a bevonaton egy piros színű ragasztócsíkon a javasolt betonozási sík bejelölésre került. Az ACF lemezek behajlított alsó síkjában integrált kihajlítható lábak vannak. A lábak behajtásával a fugaelem a felső vasaláson egyszerűen, kötöződrót nélkül rögzíthető. Komoly előnye, hogy íves v.b. szerkezetek fugavédelme is kialakítható az ACF lemezekkel.



### **AQUAFLEXACTIV FBK** bokafalmagasító fugakosár /lemez-fal kapcsolat/

Alaplemez ill. vízszintes lemezszerkezet és falak közötti fugaelem.

Az FBK jelű elemek 13 ill. 15 cm széles kosármérettel készülnek. Az FBK elem 1,00, 1,25, ill. 1,5 mm-es Streckmetallból ill. 1,00 mm vastag fugavédő elemből készülnek. Alkalmazásukkal dupla lépcsős fugavédelem – tehát magasabb vízzárási biztonság érhető el. Az FBK elemek betonozásánál ajánlott, hogy a lemezalap pumpás betonozásakor a Streckmetall kosárba ne a betonpumpa csövéből engedjük a betont. Célszerű inkább a kosarakat lapáttal tölteni. A tömörítéshez a vibrátorral a lemezalapot kell vibrálni a kosárba a beton a Streckmetallon keresztül alulról átfolyik. Az elemekkel bevágás után a legkisebb átmérő 4,0 m, ami még kialakítható.



## AQUAFLEXACTIV ACR fugalemez /lemez-fal, fal-fal kapcsolat/

Lemez-lemez, fal- fal munkafuga kapcsolata

Az ACR elem egy egyszerű 0,6 mm vastag 125-ös ill. 200-as szélességű horganyzott acéllemez, 2 mm duzzadó bevonattal. Az elemek 10 m-es kiszerezésűek, tekercsben vannak, igény esetén a tervezett falmagasságra konfekcionálhatók. Az ACR lemezek beépítése függőlegesen hasonlóan történik a PVC fugaszalagokéhoz, tehát fa segédstruktúrákkal megtámasztva befogva. Az ACR fugaelemek merevségük okán nem hajlanak el, nem fordulnak ki a szigetelni kívánt síkból. Európai Uniós és Magyarországi tapasztalatok ill. előírások szerint egy 240-es PVC fugaszalag helyett a 200-as duzzadó bevonatos fémszalag nagyobb biztonságot nyújt, és számos szennyvíztisztítónál alkalmazásra került.



## AQUAFLEXACTIV F/AS, F/AS-S fugaképző /lemez-fal, fal-fal kapcsolat/

Az F/AS ill. F/AS-S elemek készre szerelt vízzáró zsaluzati elemek. Készülhetnek fogazott fugával, mely jellemzően 30 cm feletti elemeknél lehetséges. Az egyenes fugával készülő elemeknél, de a fogazott fugás elemeknél is a helyszíni kitámasztásra oda kell figyelni. A 30 cm-nél magasabb elemek nem önhordóak. Az F/AS elemek csak megadott pontos méret szerint készíthetőek, ahol is az alsó és felső vasalás közötti távolság megadása szükséges.

Az elemek csatlakoztatása duzzadó bevonatos csíkkal történik, az átfedések egy acél hullámkapocs segítségével kerülnek rögzítésre.

Az F/AS-S elemek ún. síkváltó elemek, melyek gyártásánál, megrendelésnél a lemezszélektől való pontos távolsága megadás is szükséges. Fontos szempont még hogy ezen elemeknél jobbos ill. balos síkváltás is történhet.

